

Ellingsrudåsen Skole | Brukermøte 4
06.02.2024

Det er to temaer som skal diskuteres i brukermøte 4 i dag:

- **Utforming av trinnarealene, administrasjon og spesialavdeling >**

Fortsettelse fra brukermøte 3, der vi nå sammen med dere ønsker å lande en løsning for disse områdene.

- **Utforming av felles læringsarelene, kroppsøving og driftsarealene >**

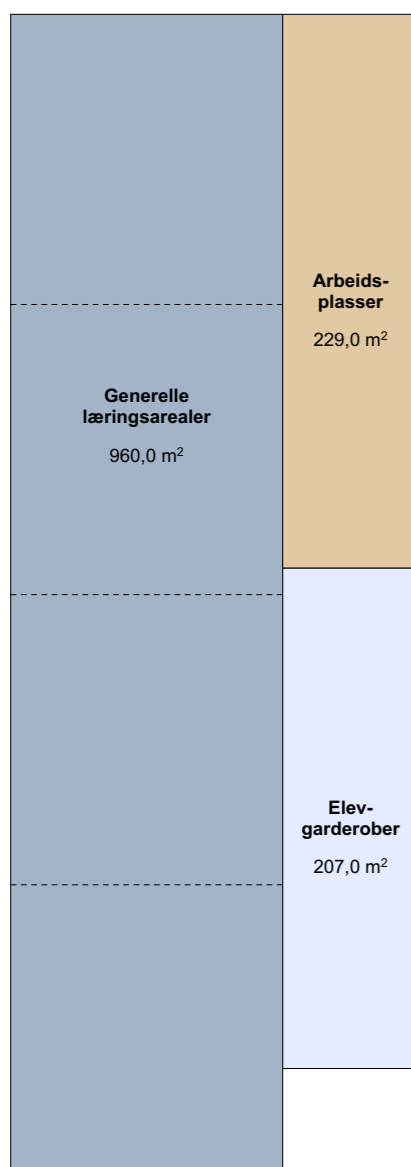
Fortsettelse fra brukermøte 3, der vi nå sammen med dere ønsker å lande en løsning for disse områdene.

Funksjonsprogram (iht. SKOK 2022 – justert gymsal)

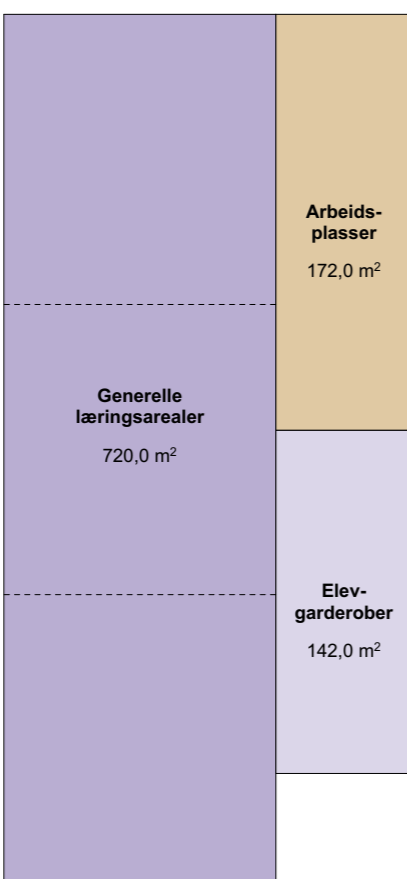
BARNESKOLE 3-PARALLEL SKOLE FOR 630 ELEVER OG 66 ANSATTE

"ARKEN" 2 AVDELINGER FOR 16 ELEVER OG 16 ANSATTE

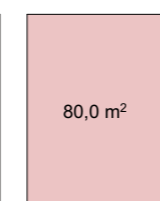
HJEMMEOMRÅDE 1.-4. TRINN INKL. LÆRERARBEIDSPASSER



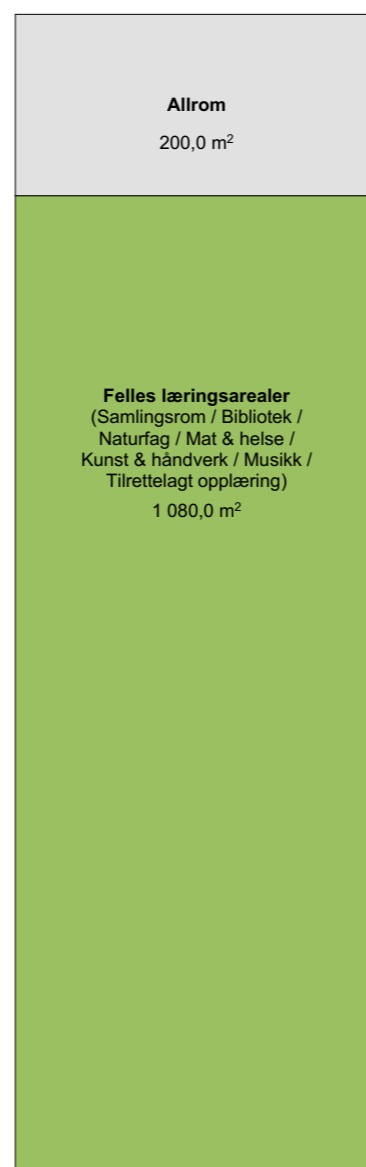
HJEMMEOMRÅDE 5.-7. TRINN INKL. LÆRERARBEIDSPASSER



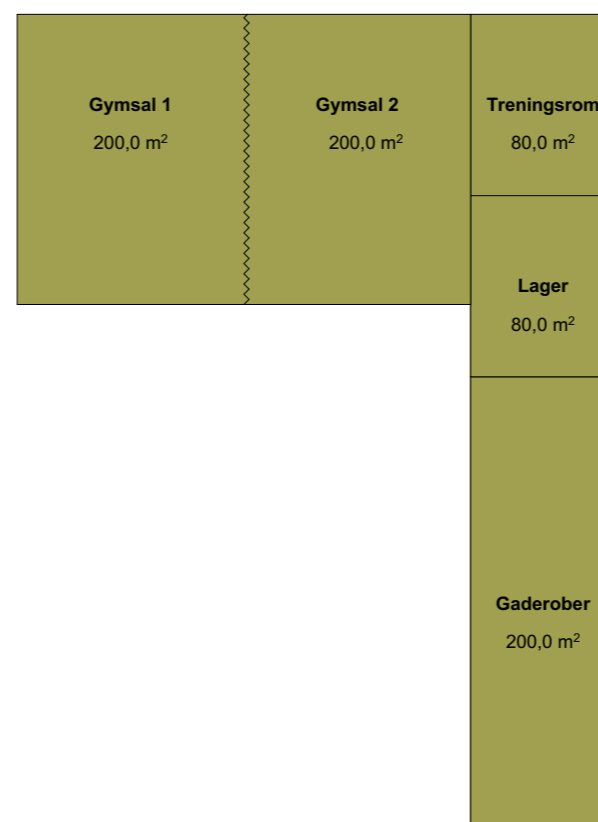
AKTIVITETS- SKOLE (AKS)



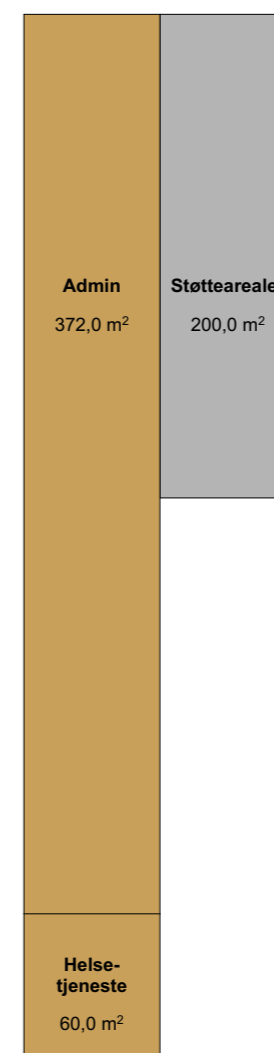
FELLES LÆRINGSAREALER



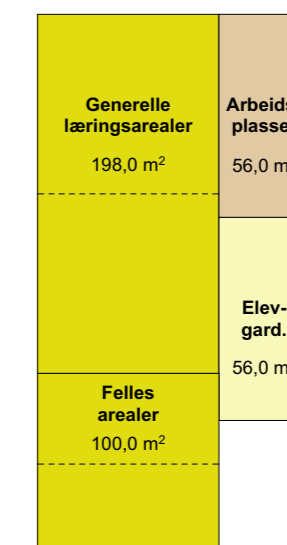
KROPPSØVING INKL. STØTTEAREALER



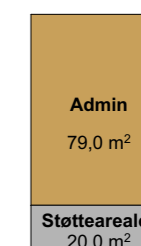
ADMIN / HELSE + STØTTEAREALER



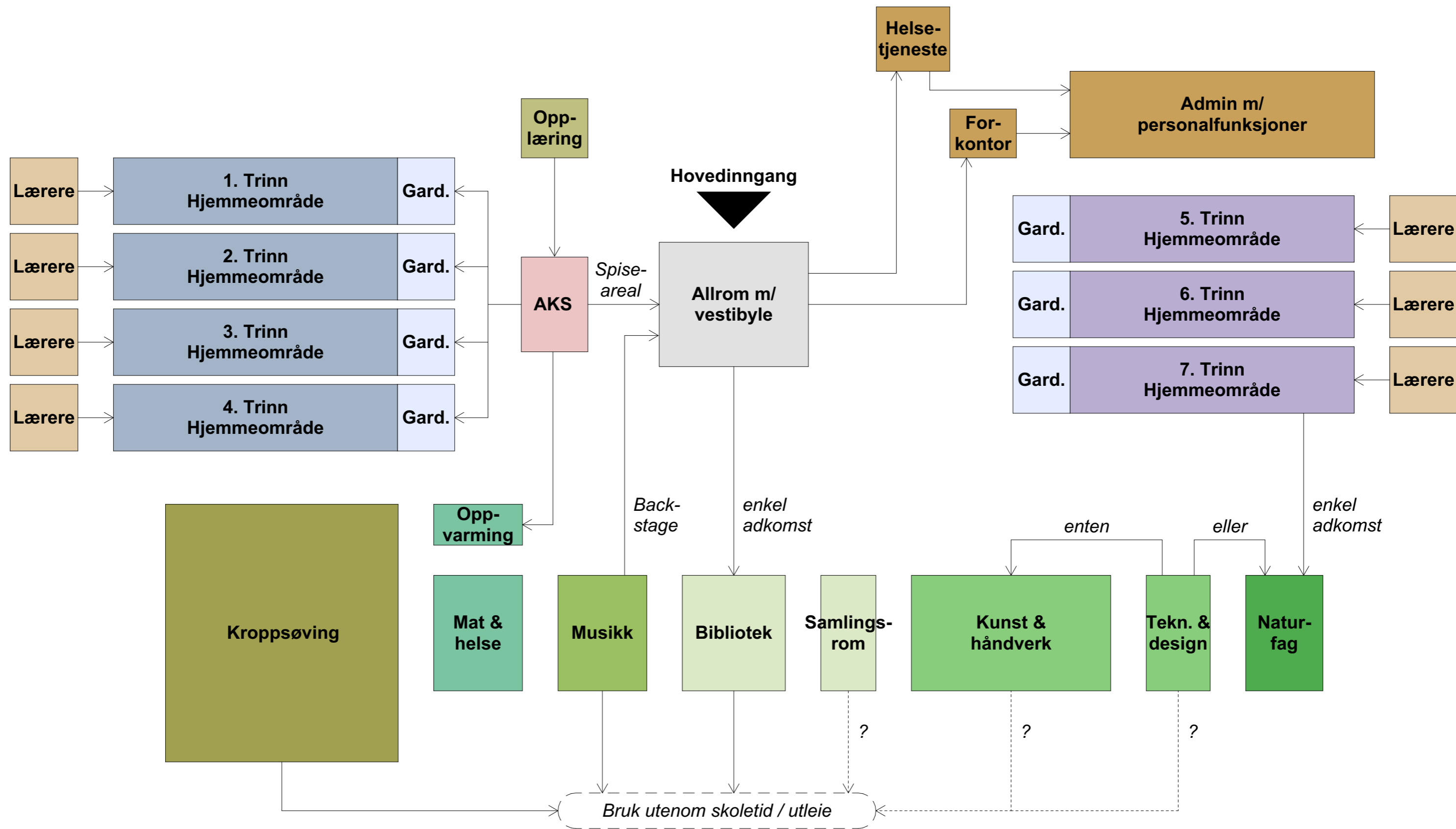
HJEMMEOMRÅDE 2 AVDELINGER INKL. LÆRERE



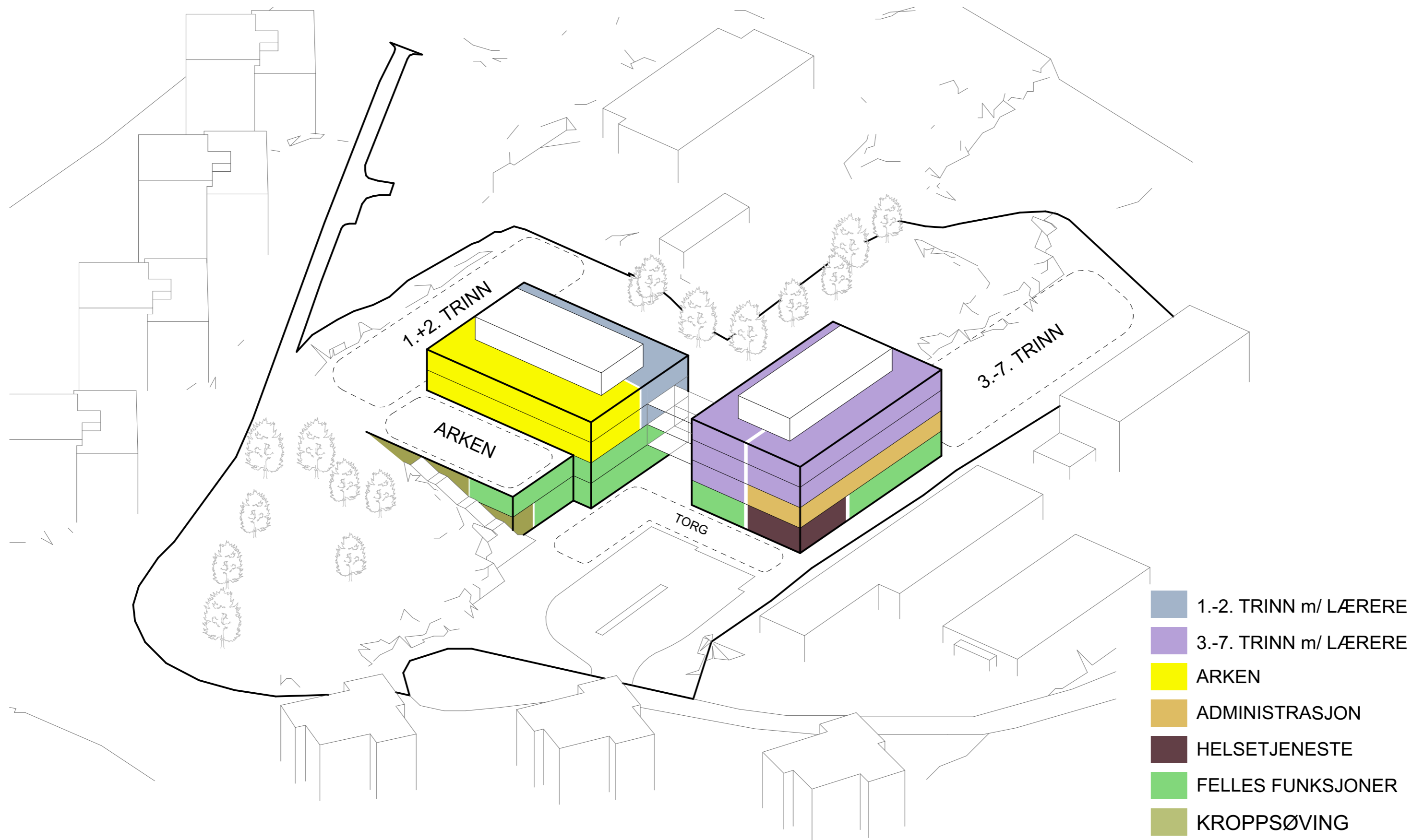
ADMIN + STØTTEAREALER



Funksjonsprogram (iht. SKOK 2022 - som også vist i brukermøte 1)



Oversikt funksjonsfordeling

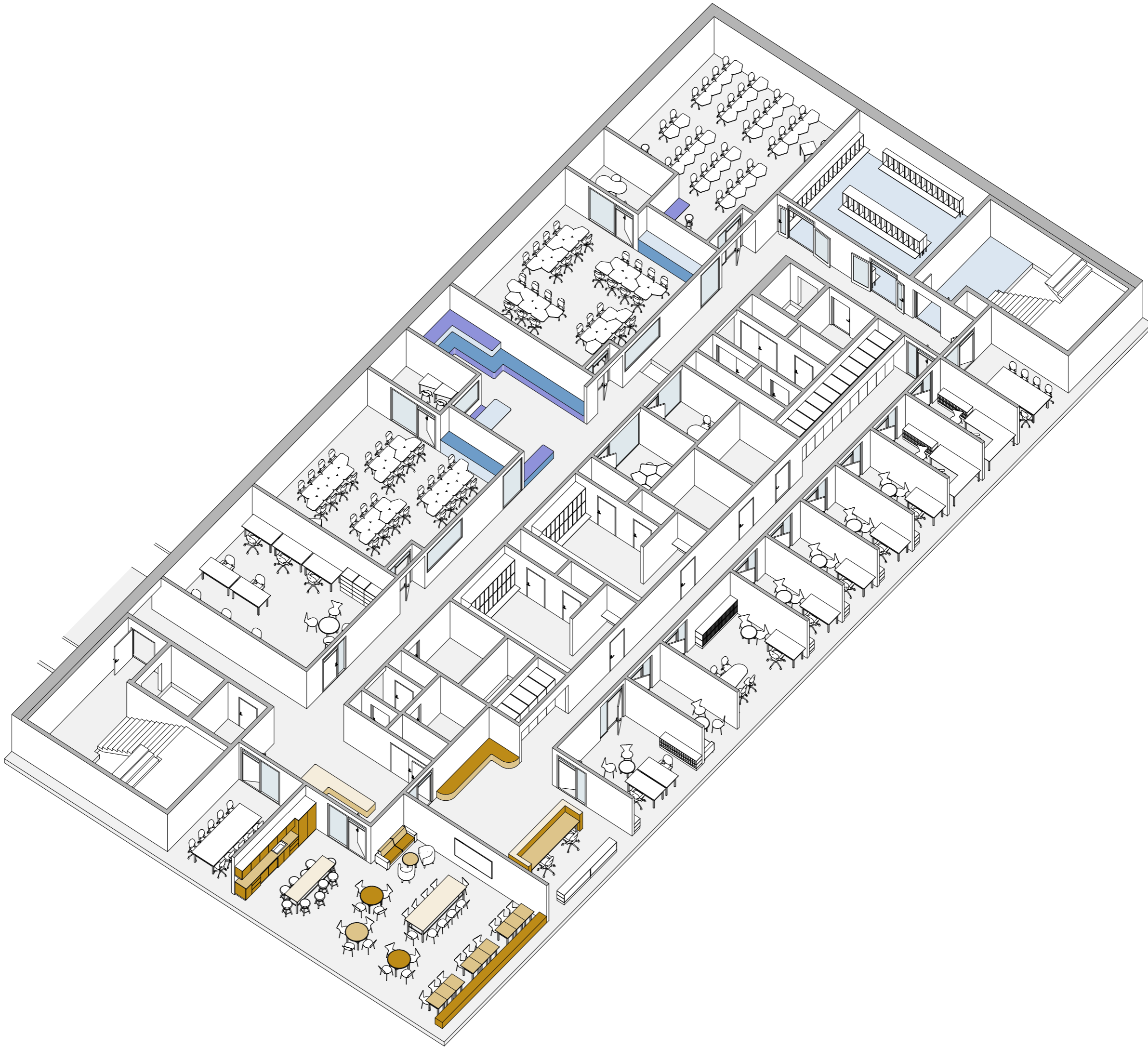


1. etasje



2. etasje



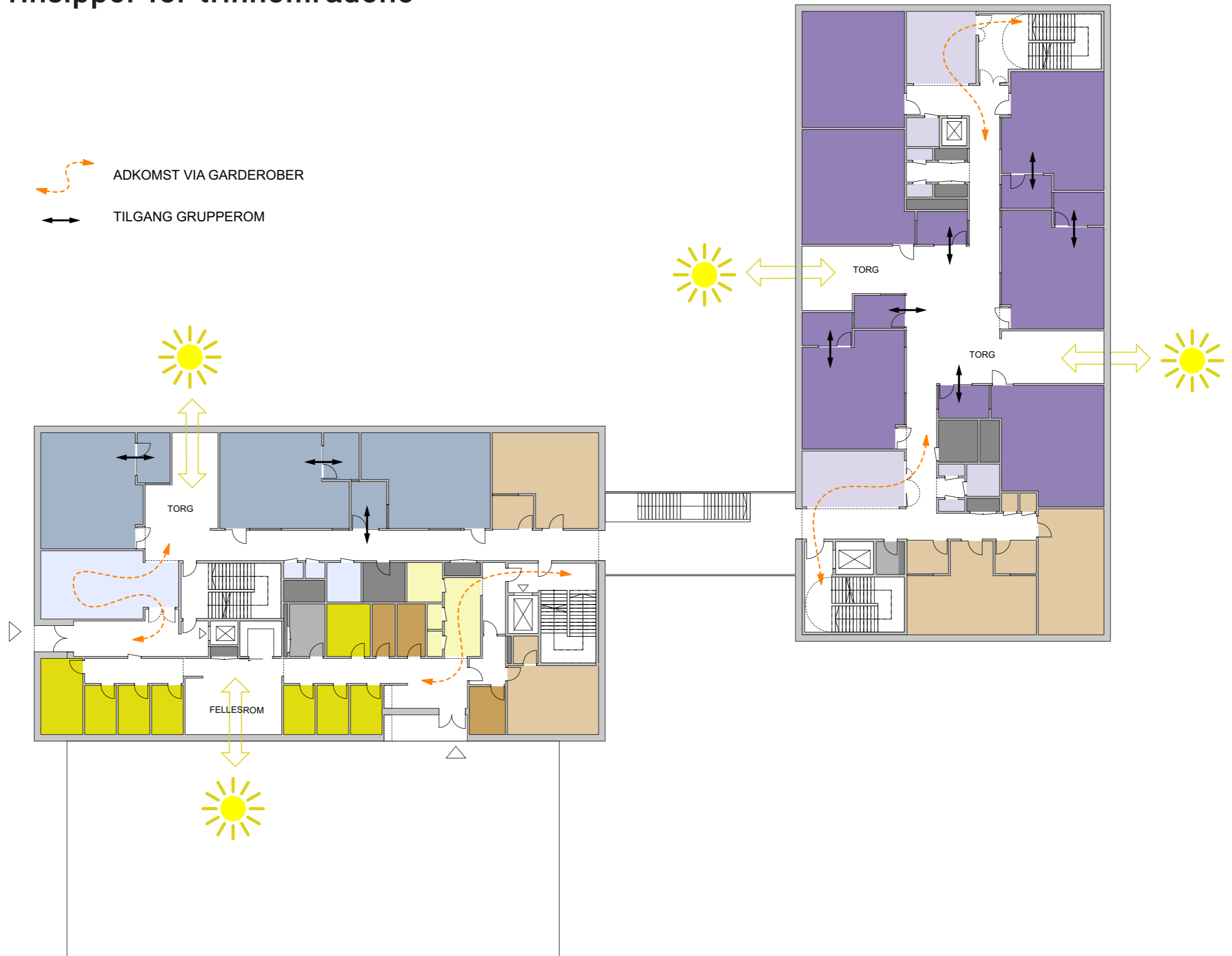








3. + 4. etasje - Prinsipper for trinnområdene



3. etasje



4. etasje

