

Ellingsrudåsen Skole | Brukermøte 2
27.11.2023

Det er to hovedtemaer som skal diskuteres i dag i brukermøte 2:

- **Overordnet funksjonsfordeling >**

Fortsettelse fra brukermøte 1, der vi nå sammen med dere ønsker å lande plasseringen av de ulike funksjonene i bygget.

- **Utforming av trinnarealene, administrasjon og helsetjeneste >**

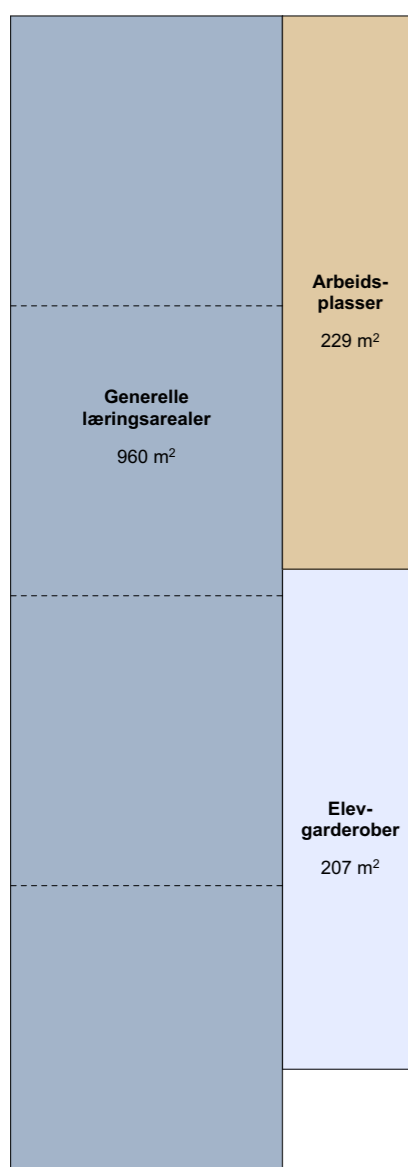
Disse områdene har vi nå jobbet mer detaljert med og tegnet ut med rominndelingen.

Funksjonsprogram (iht. SKOK 2022 – som også vist i brukermøte 1)

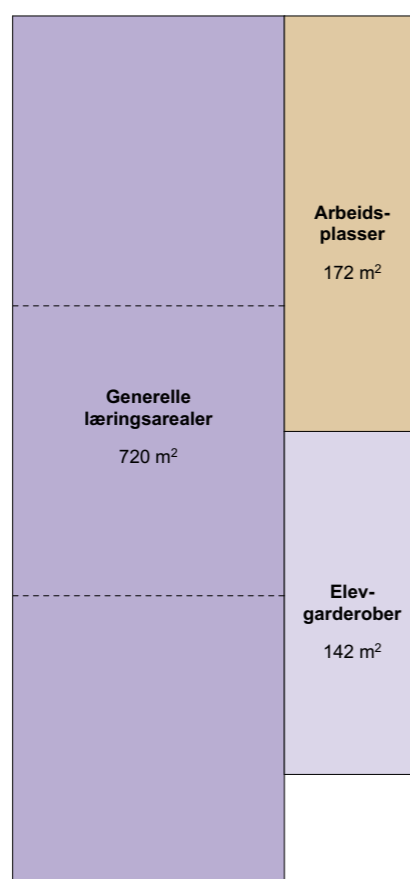
BARNESKOLE 3-PARALLEL SKOLE FOR 630 ELEVER OG 66 ANSATTE

"ARKEN" 2 AVDELINGER FOR 16 ELEVER OG 16 ANSATTE

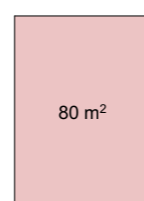
HJEMMEOMRÅDE 1.-4. TRINN INKL. LÆRERARBEIDSPASSER



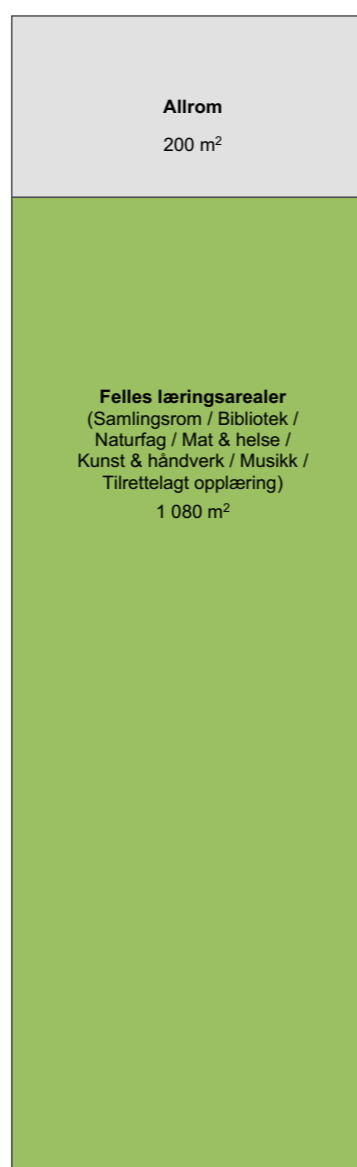
HJEMMEOMRÅDE 5.-7. TRINN INKL. LÆRERARBEIDSPASSER



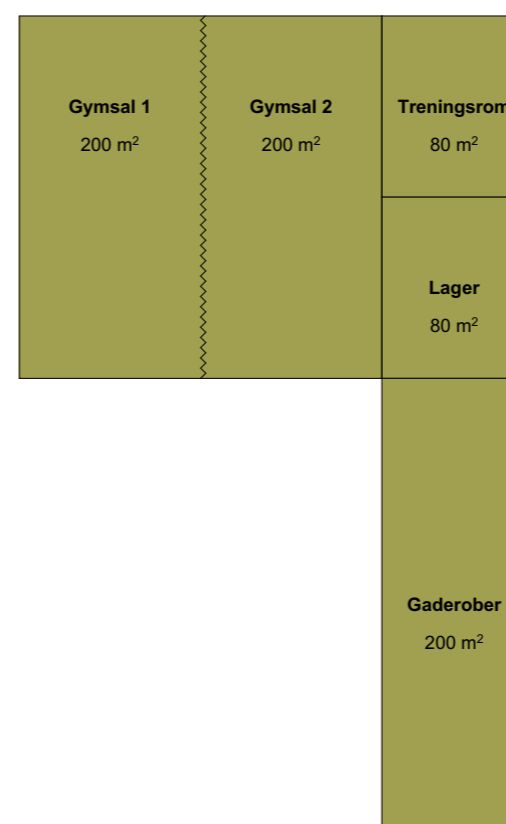
AKTIVITETS- SKOLE (AKS)



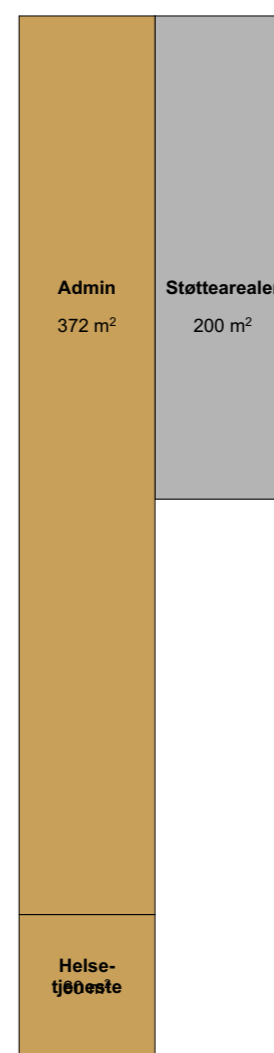
FELLES LÆRINGSAREALER



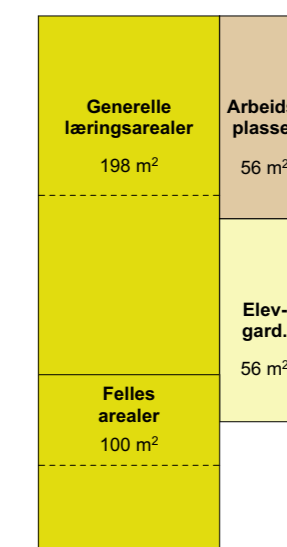
KROPPSØVING INKL. STØTTEAREALER



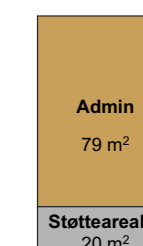
ADMIN / HELSE + STØTTEAREALER



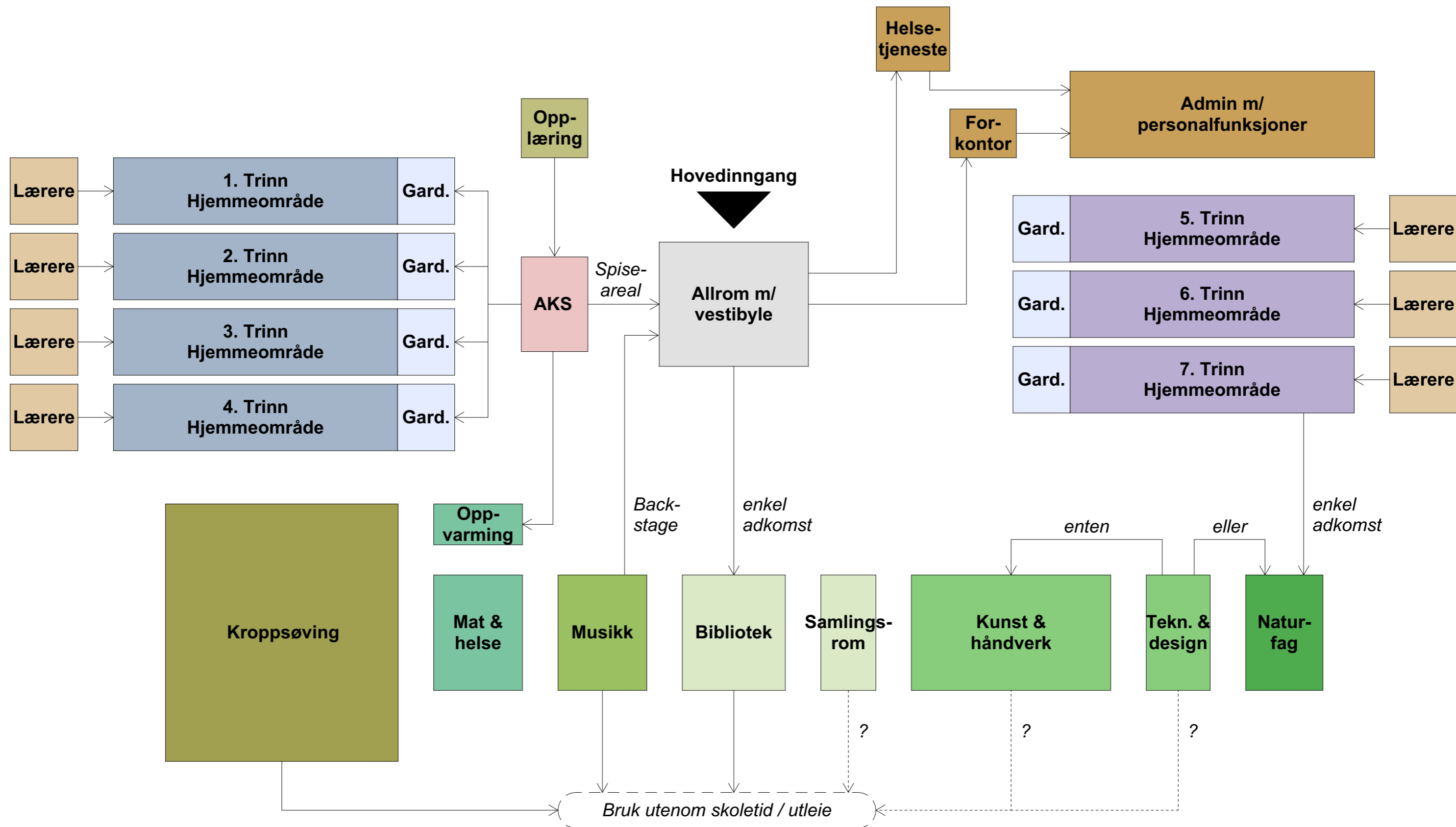
HJEMMEOMRÅDE 2 AVDELINGER INKL. LÆRERE



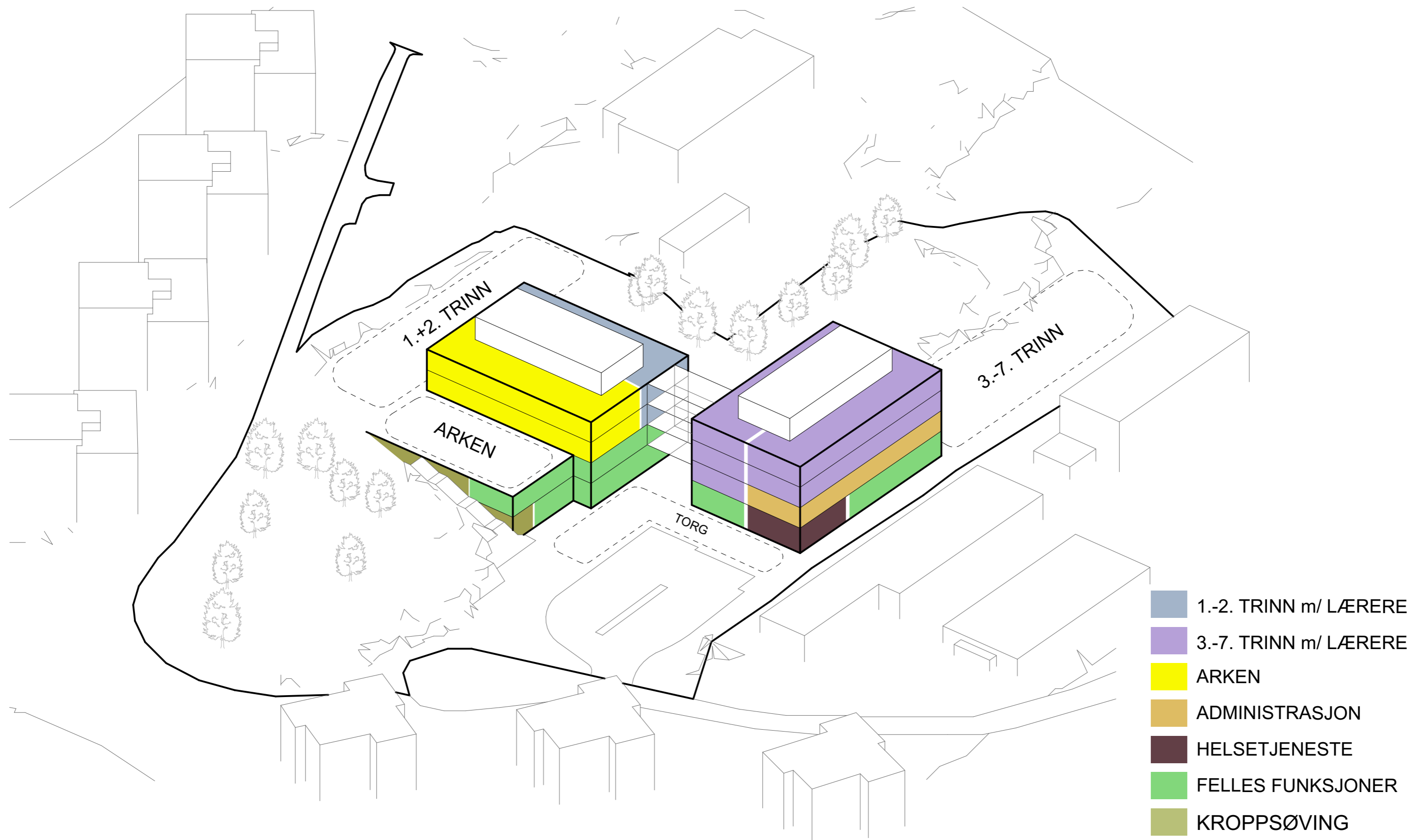
ADMIN + STØTTEAREALER



Funksjonsprogram (iht. SKOK 2022 - som også vist i brukermøte 1)



Oversikt funksjonsfordeling



Oversikt funksjonsfordeling

4. ETG

- > TRINNOMRÅDE m/ LÆRERE
- > ARKEN 2

3. ETG

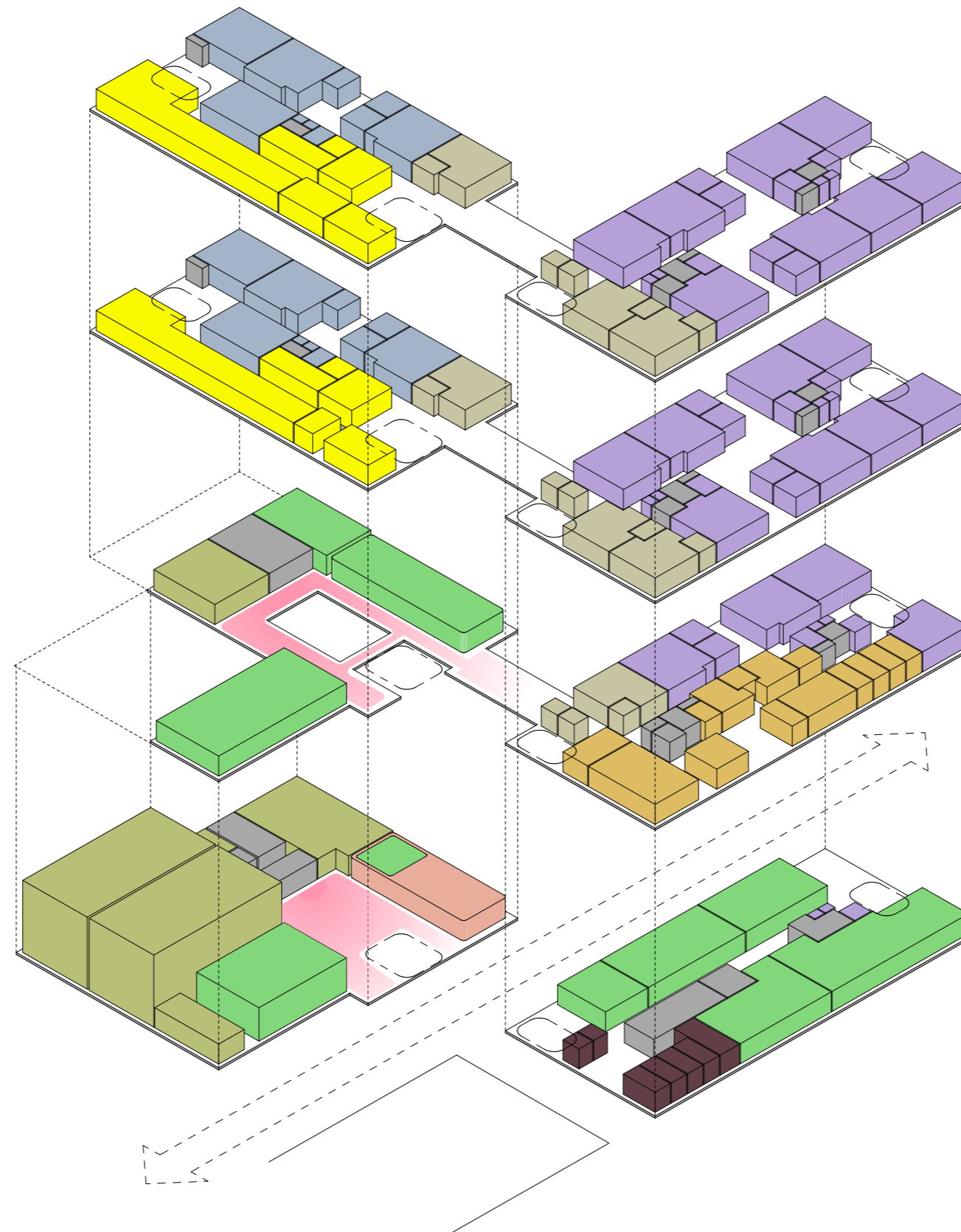
- > TRINNOMRÅDE m/ LÆRERE
- > ARKEN 1

2. ETG

- > ALLROM
- > BIBLIOTEK
- > SAMLINGSROM
- > MAT & HELSE
- > TRENINGSRUM

1. ETG

- > ALLROM
- > AKS m/ OPPVARMINGSKJØKKEN
- > MUSIKK
- > GYMSAL m/ GARDEROBER
- > DRIFTSAREALER



4. ETG

- > 2 TRINNOMRÅDER m/ LÆRERE

3. ETG

- > 2 TRINNOMRÅDER m/ LÆRERE

2. ETG

- > TRINNOMRÅDE m/ LÆRERE
- > ADMINISTRASJON og PERSONALFUNKSJONER

1. ETG

- > KUNST & HÅNDVERK
- > NATURFAG
- > TILRETTELAGT OPPLÆRING
- > HELSETJENESTE
- > DRIFTSAREALER

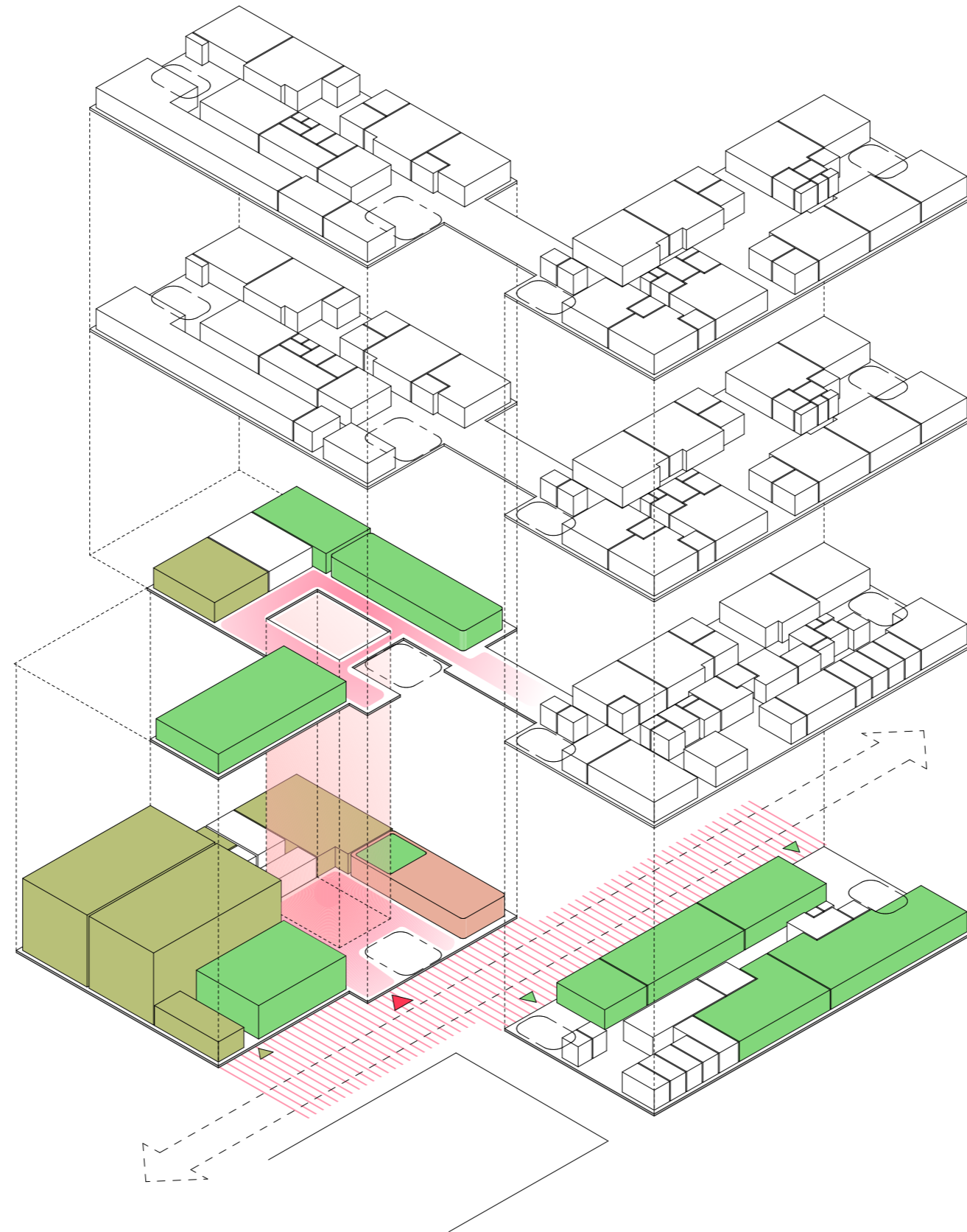
Allrom og funksjoner som kan brukes utenom skoletid / leies ut

2. ETG

- > ALLROM
- > BIBLIOTEK
- > SAMLINGSROM
- > MAT & HELSE
- > TRENINGSRUM

1. ETG

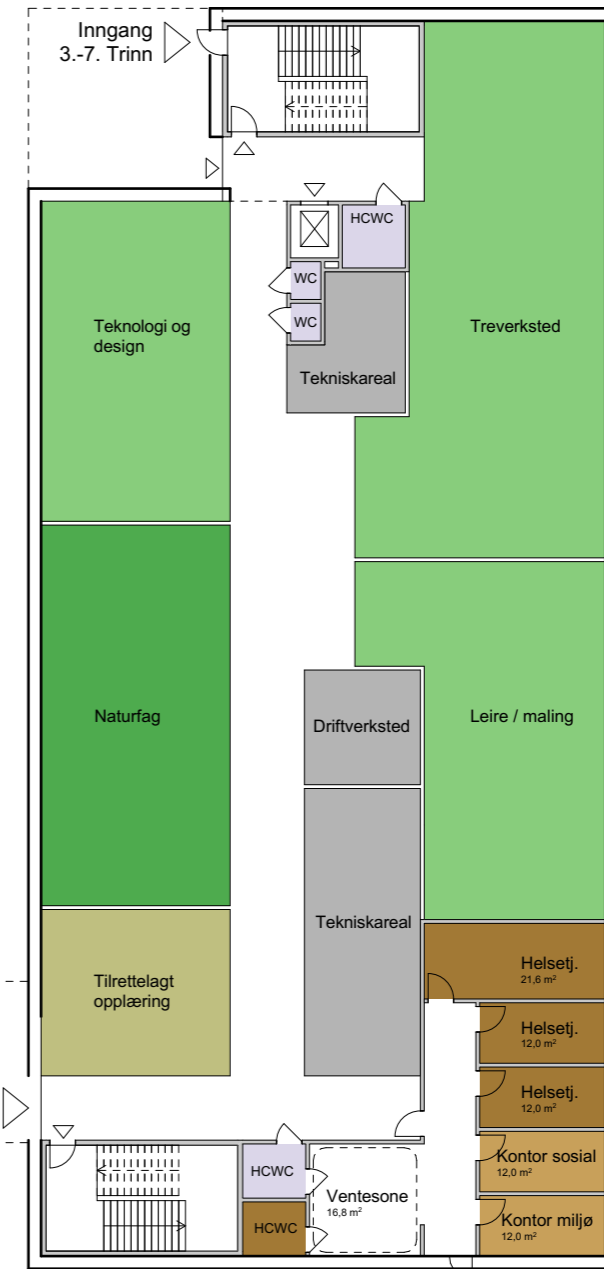
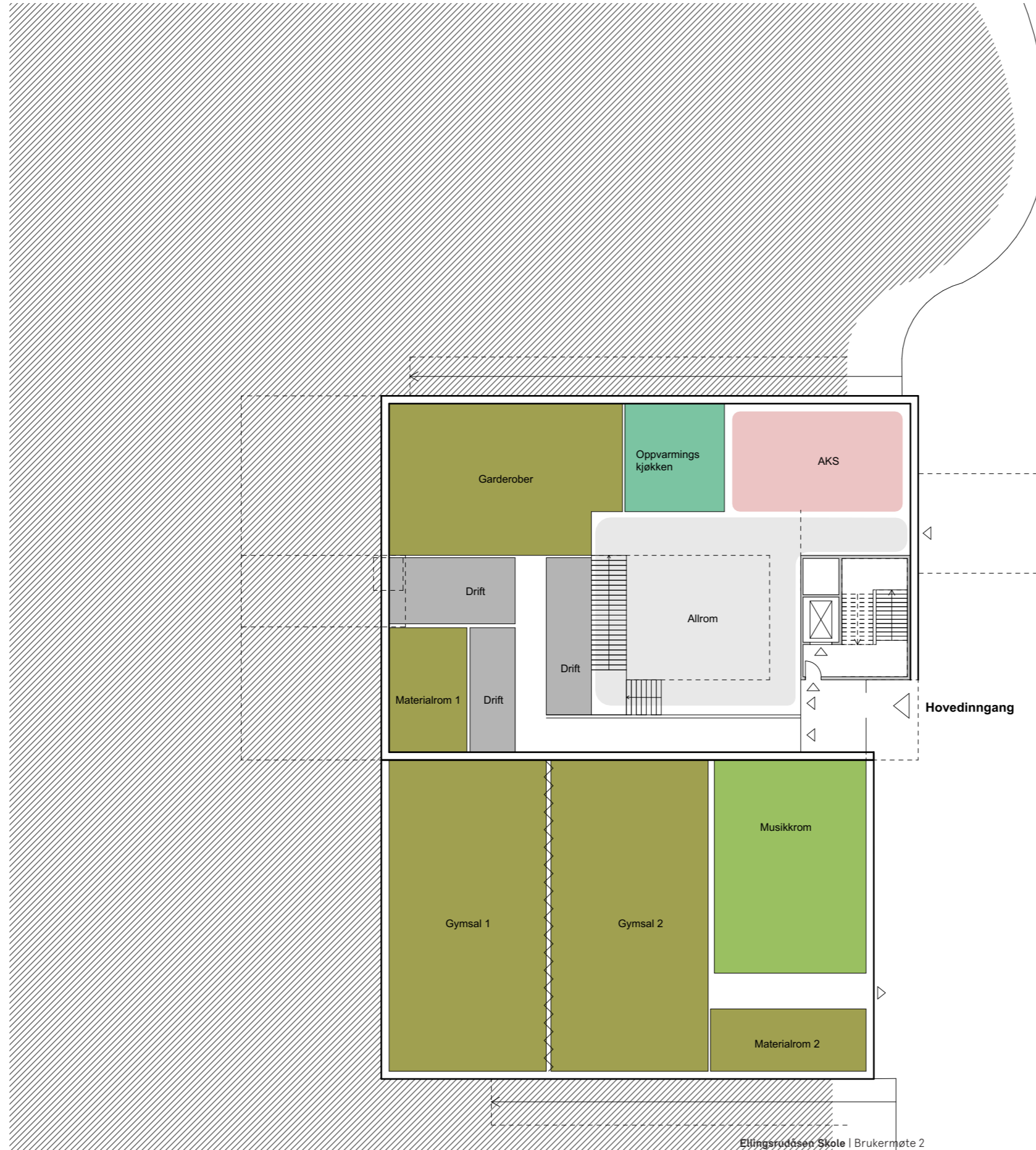
- > ALLROM
- > AKS m/ OPPVARMINGSKJØKKEN
- > MUSIKK
- > GYMSAL m/ GARDEROBER



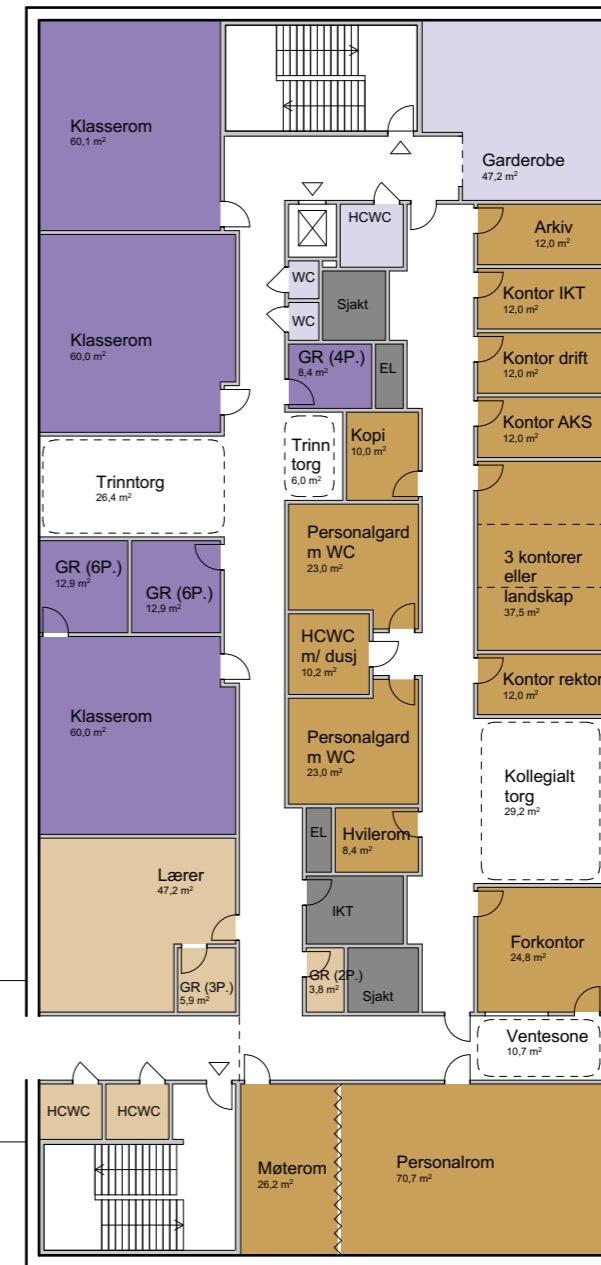
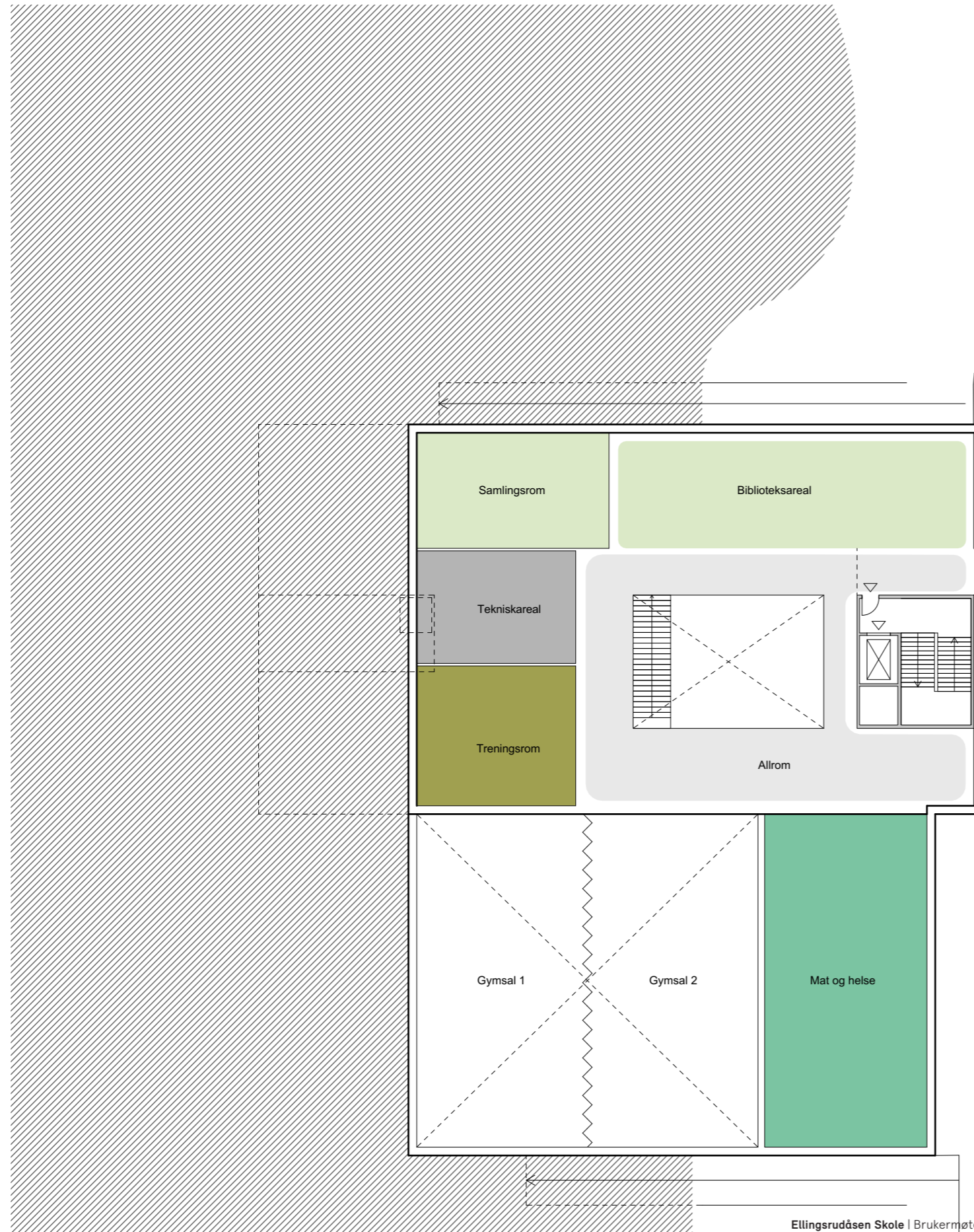
1. ETG

- > KUNST & HÅNDVERK
- > NATURFAG
- > TILRETTELAGT OPPLÆRING

1. etasje



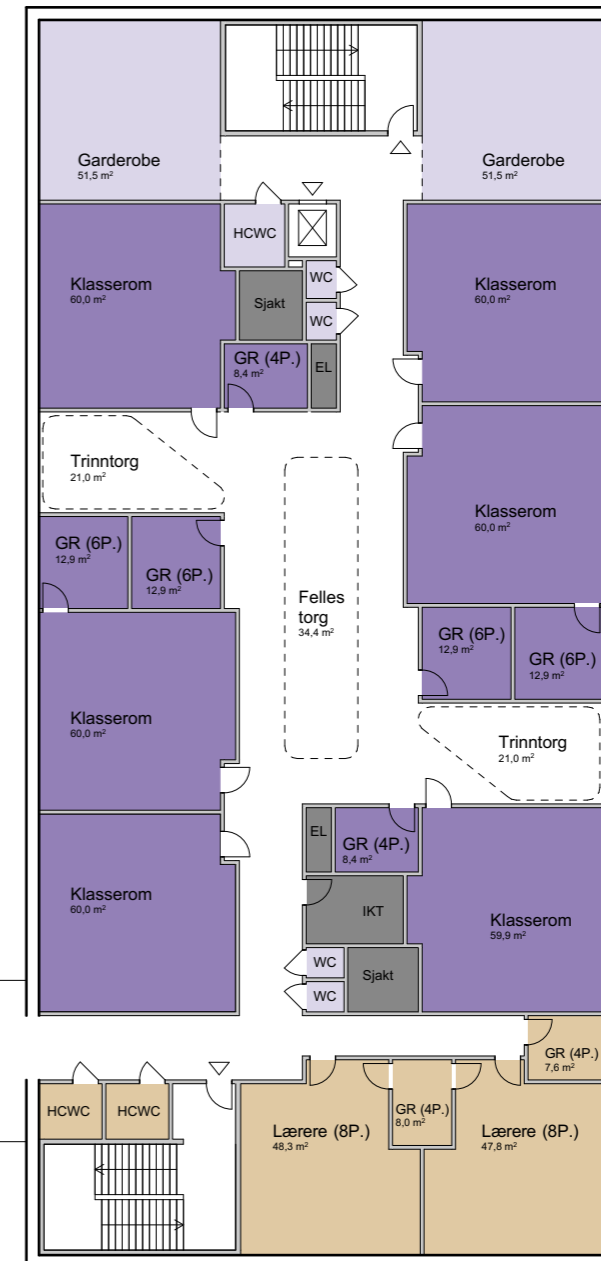
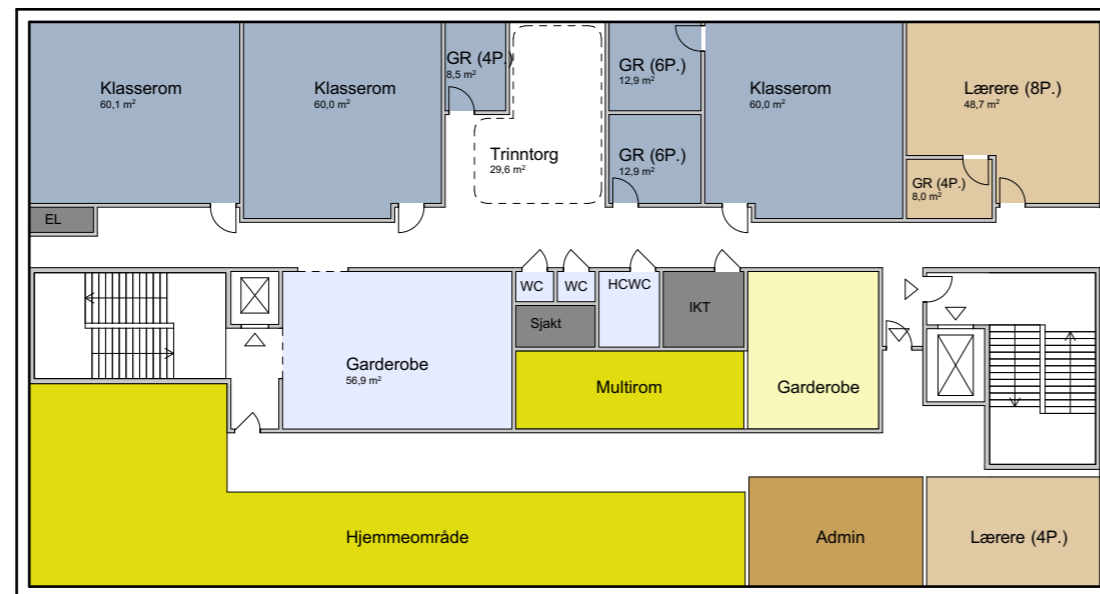
2. etasje



3. etasje



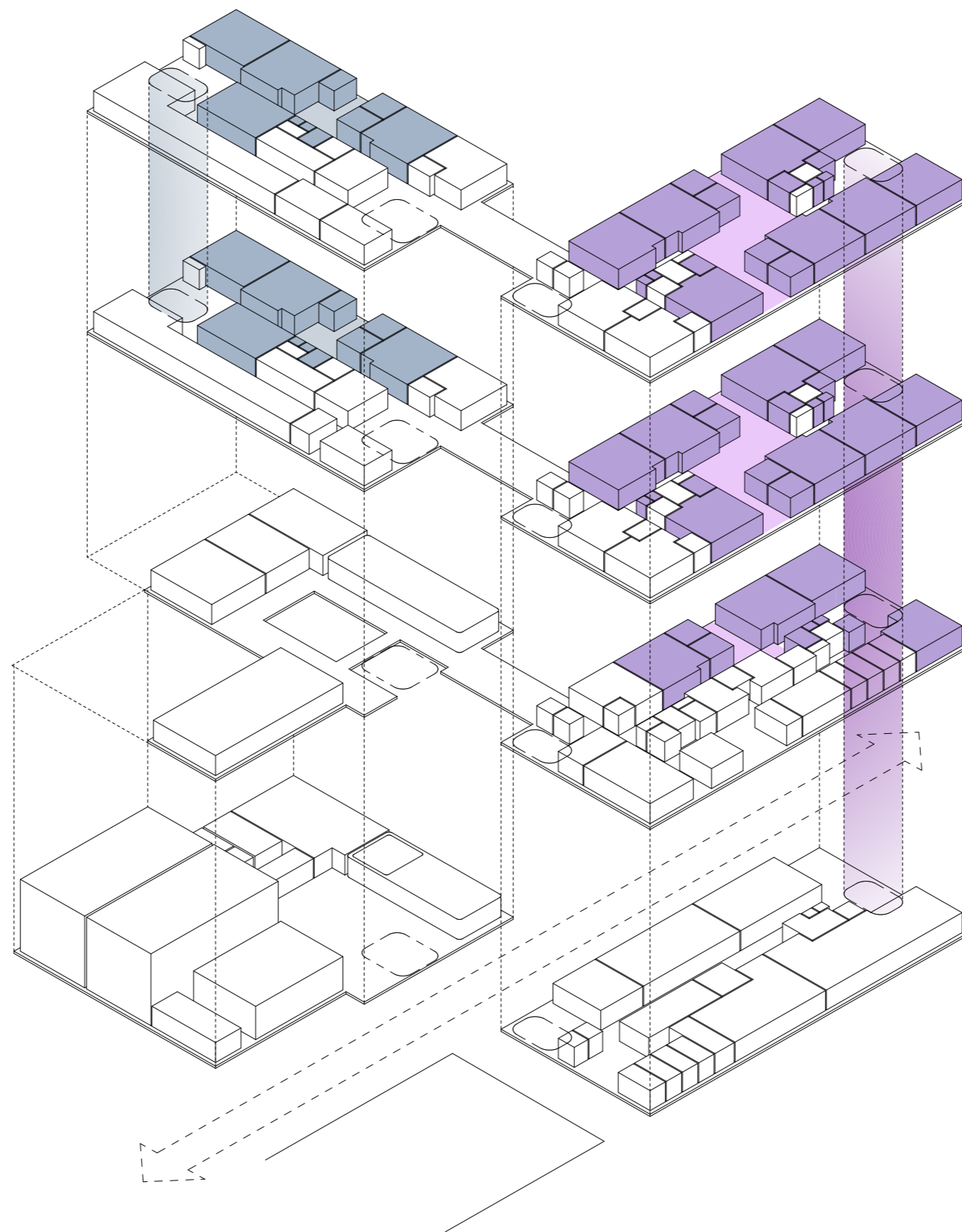
4. etasje



Plassering av trinnområdene

4. ETG
> TRINNOMRÅDE - TRINN 2

3. ETG
> TRINNOMRÅDE - TRINN 1



4. ETG
> TRINNOMRÅDER - TRINN 7
> TRINNOMRÅDER - TRINN 6

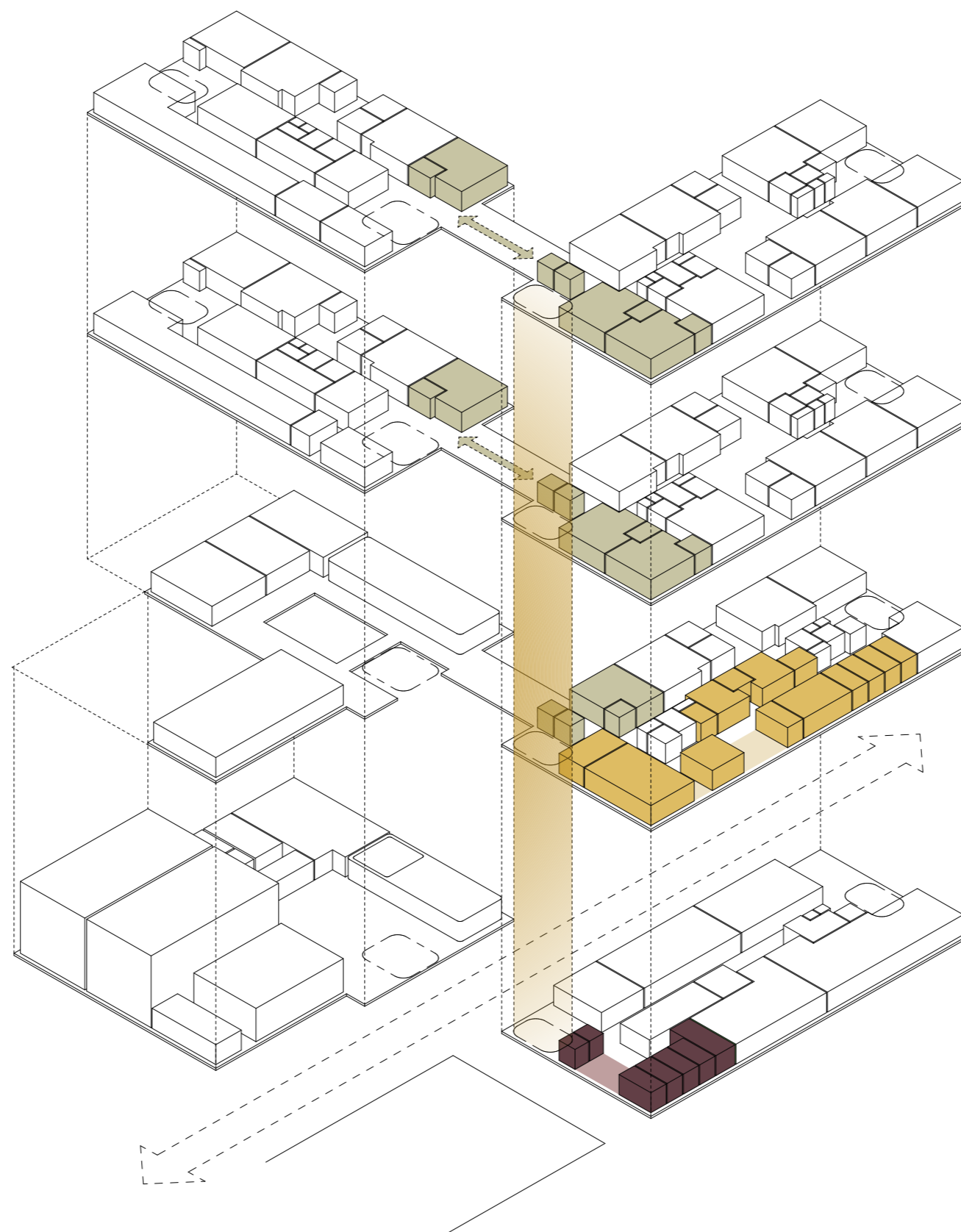
3. ETG
> TRINNOMRÅDER - TRINN 5
> TRINNOMRÅDER - TRINN 4

2. ETG
> TRINNOMRÅDER - TRINN 3

Plassering av administrasjon, lærere og helsetjeneste

4. ETG
> LÆRERARBEIDSPASSER

3. ETG
> LÆRERARBEIDSPASSER



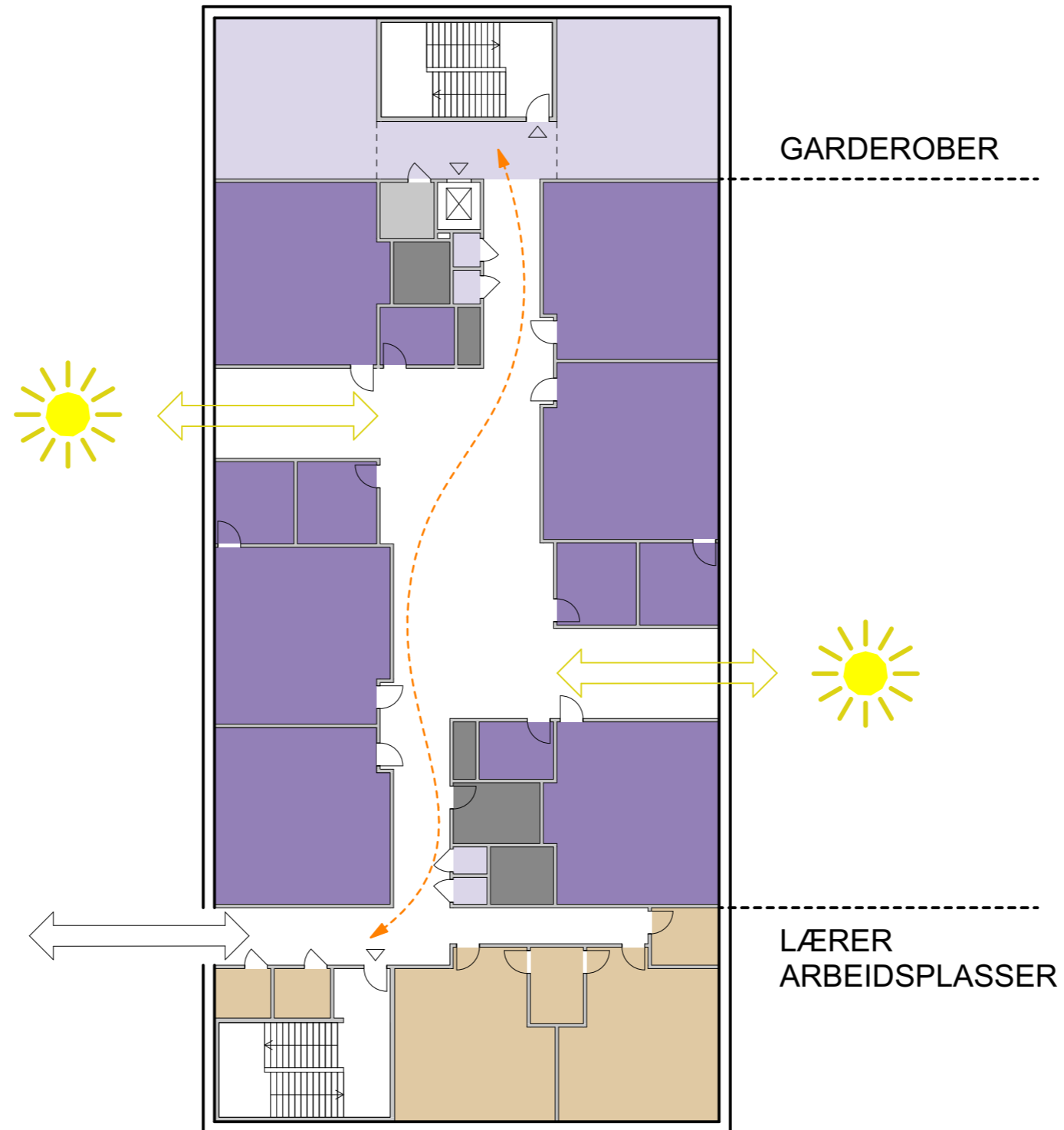
4. ETG
> 2 x LÆRERARBEIDSPASSER

3. ETG
> 2 x LÆRERARBEIDSPASSER

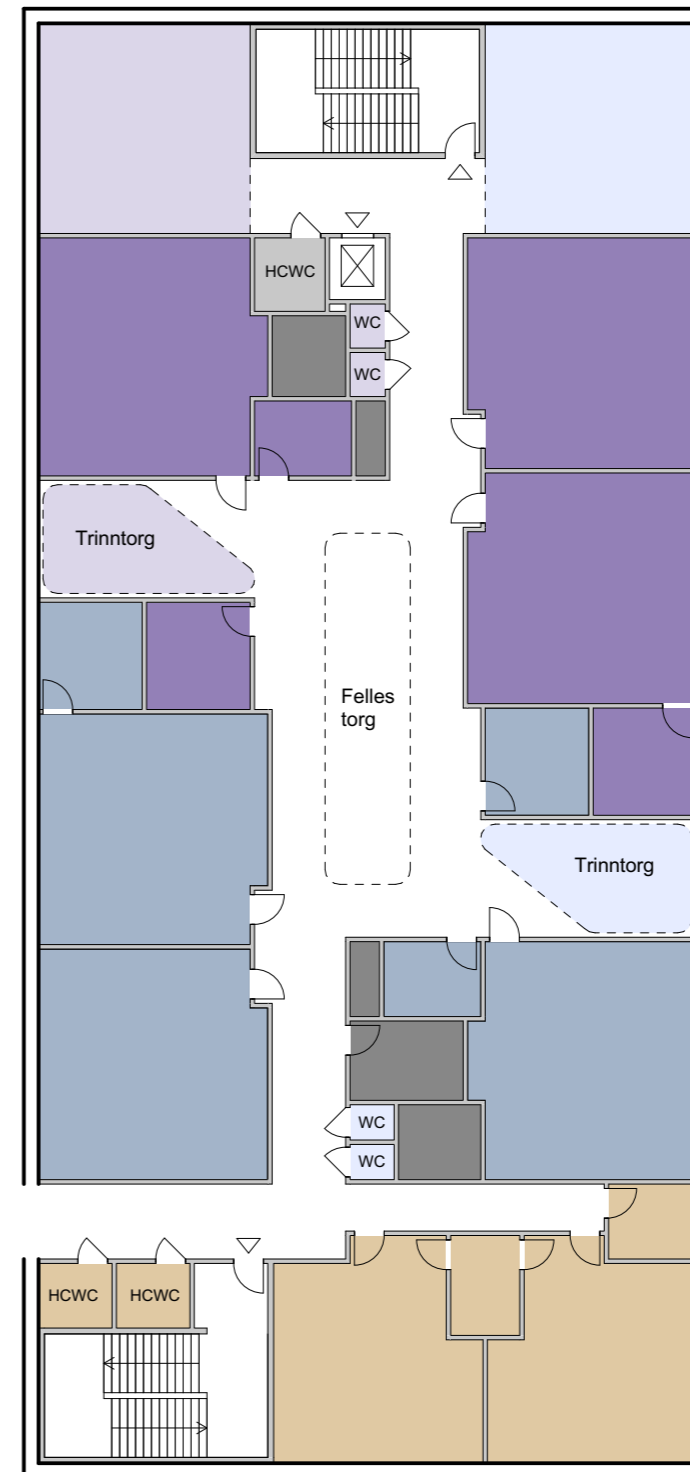
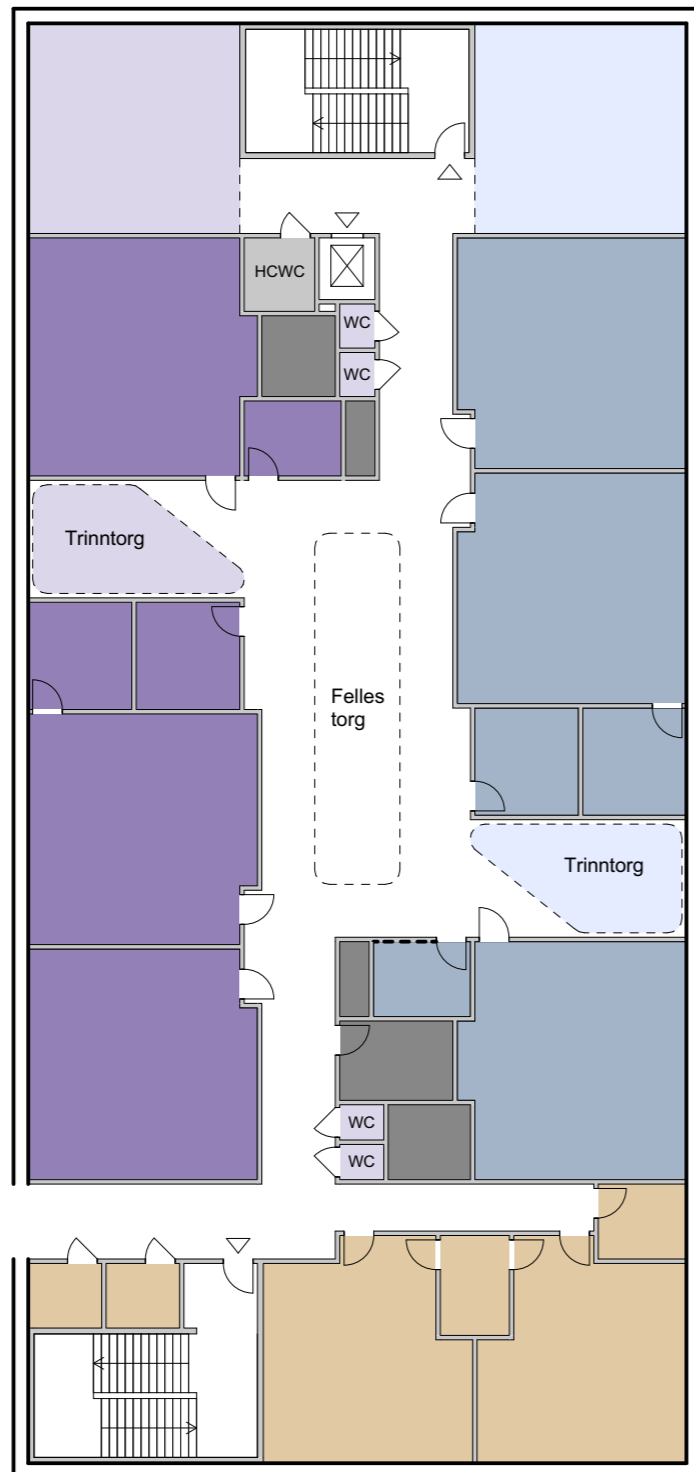
2. ETG
> LÆRERARBEIDSPASSER
> ADMINISTRASJON og
PERSONALFUNKSJONER

1. ETG
> HELSETJENESTE

Konsept for trinnenes hjemmeområde



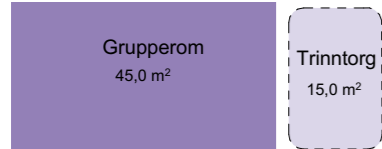
Fordeling av to trinn



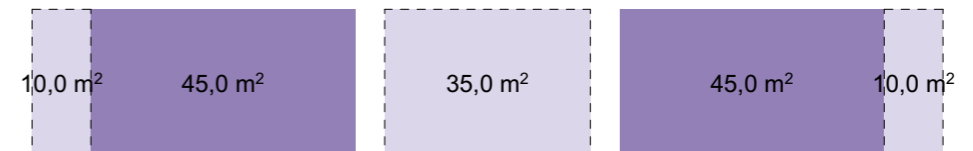
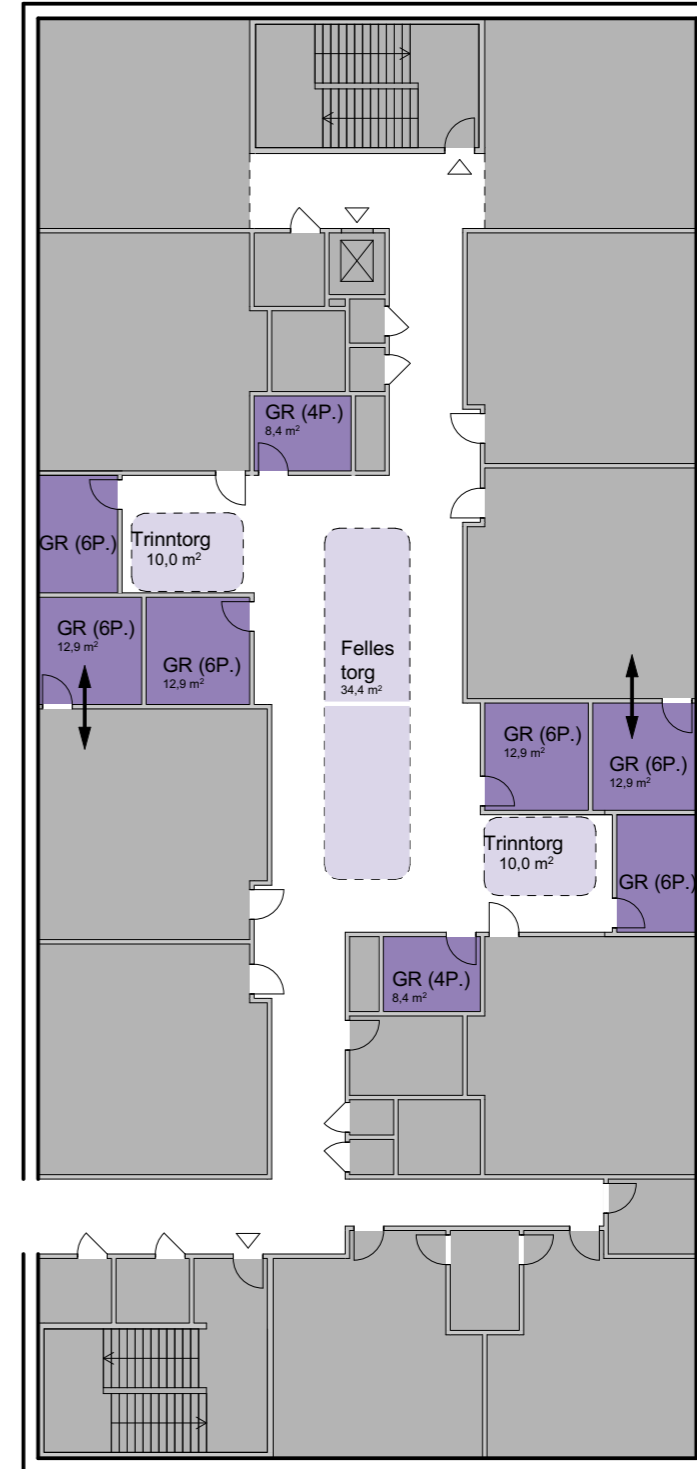
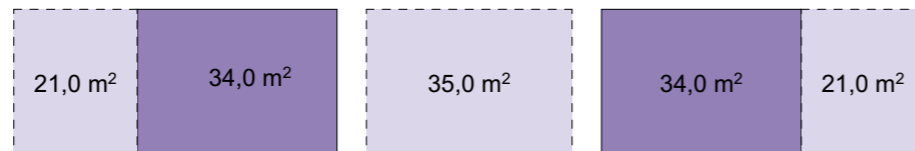
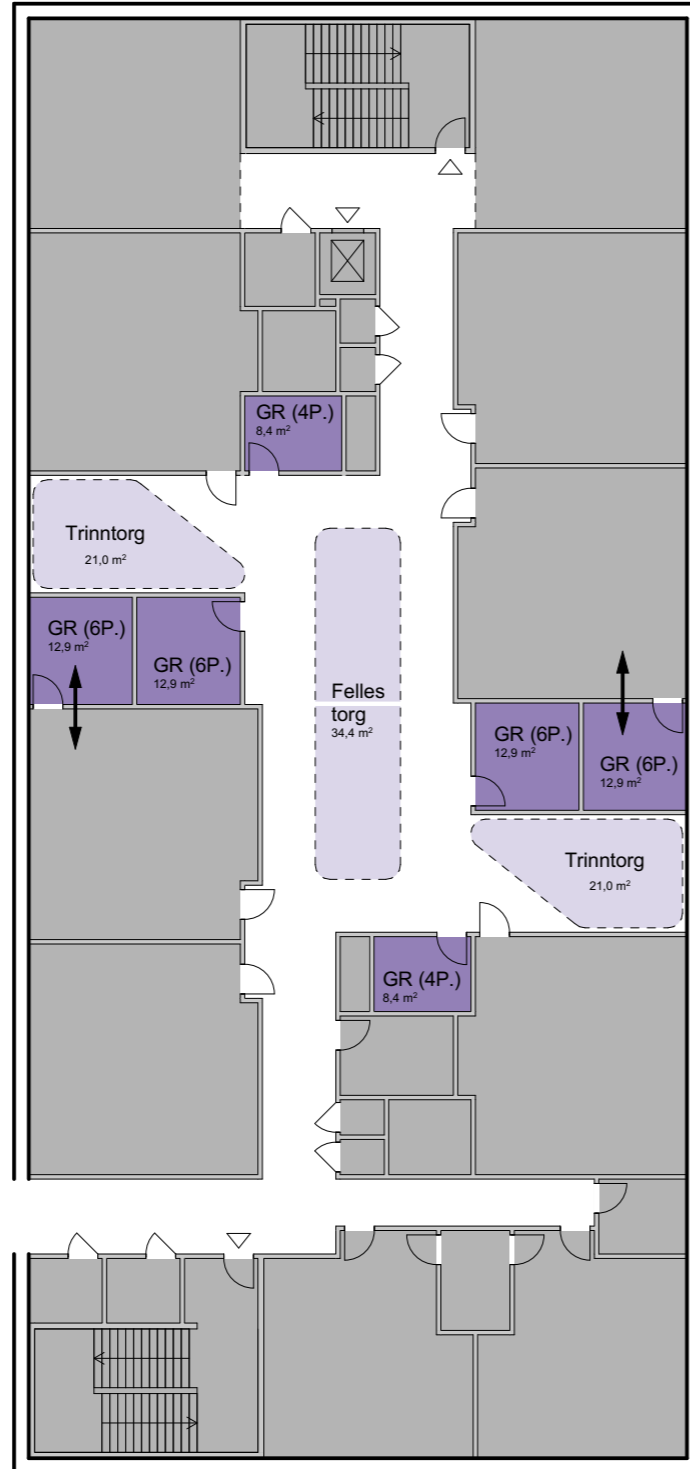
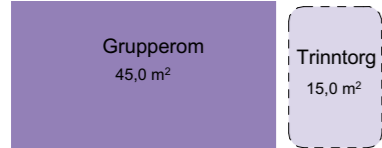
Areal til grupperom og åpent torg

AREALKRAV SKOK

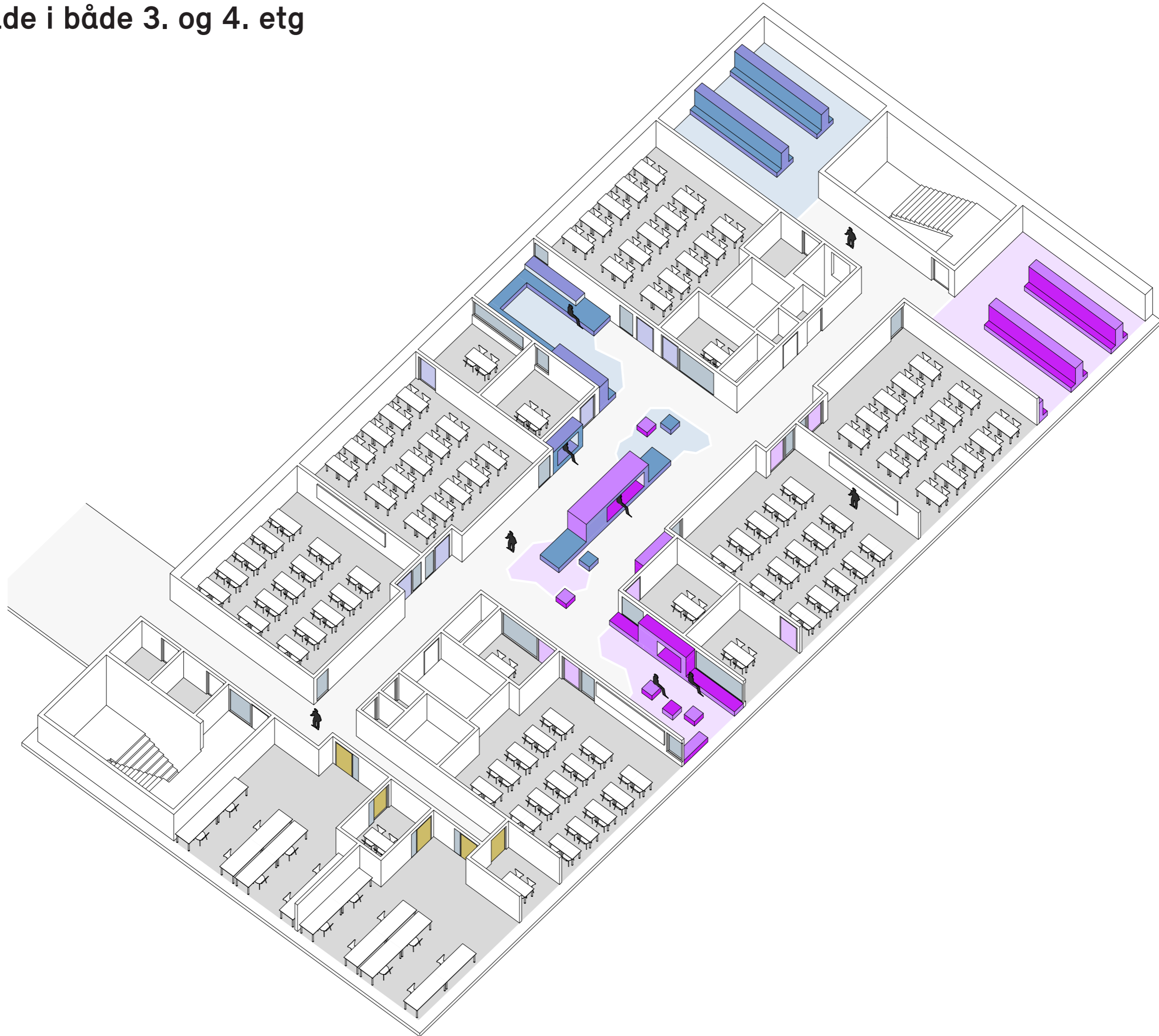
TRINN 1



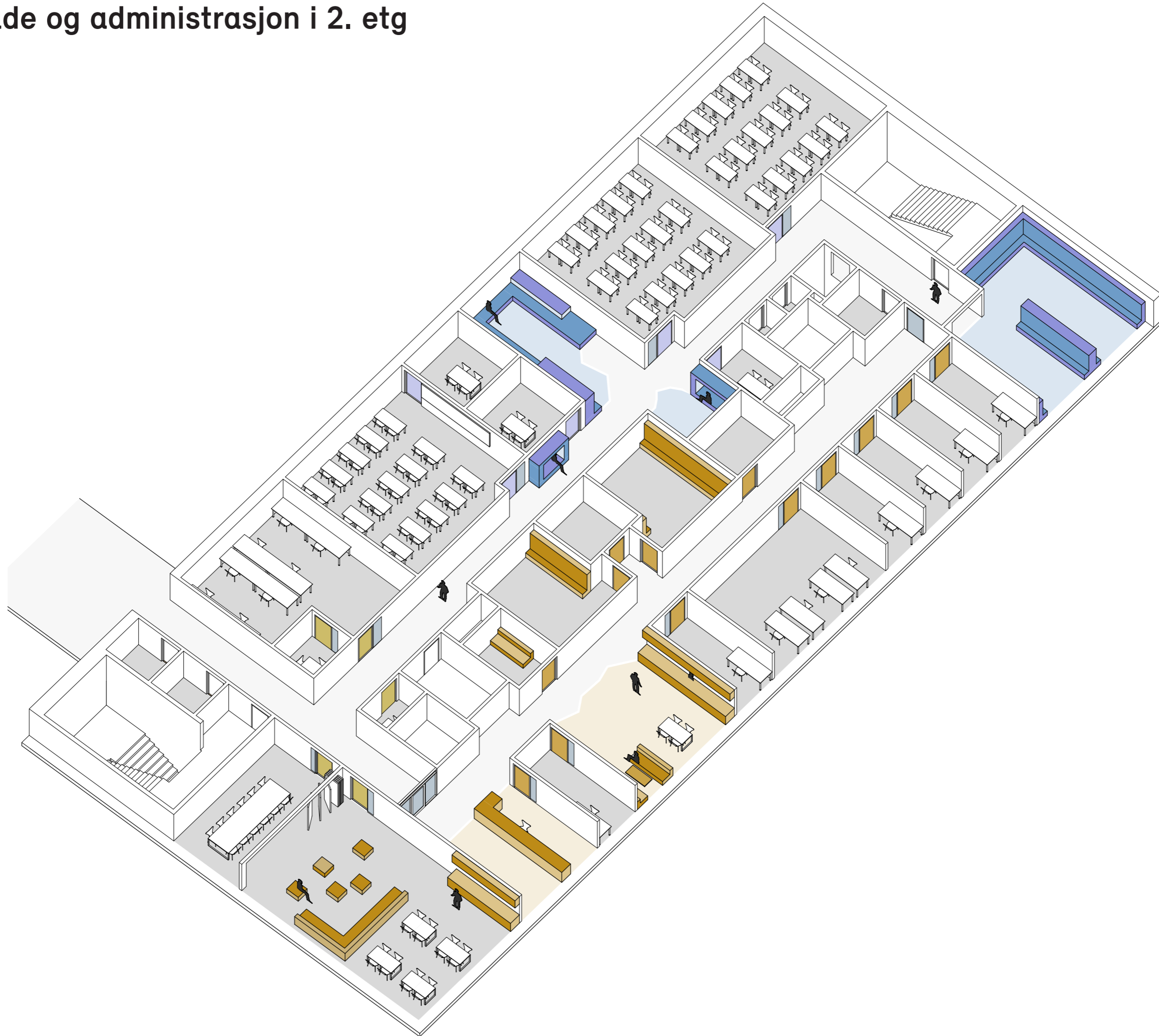
TRINN 2



Trinnområde i både 3. og 4. etg



Trinnområde og administrasjon i 2. etg



Temaer som skal diskuteres i brukermøte 3:

Detaljert utforming med rominndeling for både allrom og felles læringsarealer (som feks. kunst og håndverk, musikk, etc) og driftsarealer vil være tema i brukermøte 3.

Detaljert utforming av spesialavdelingen vil tas i et eget brukermøte.

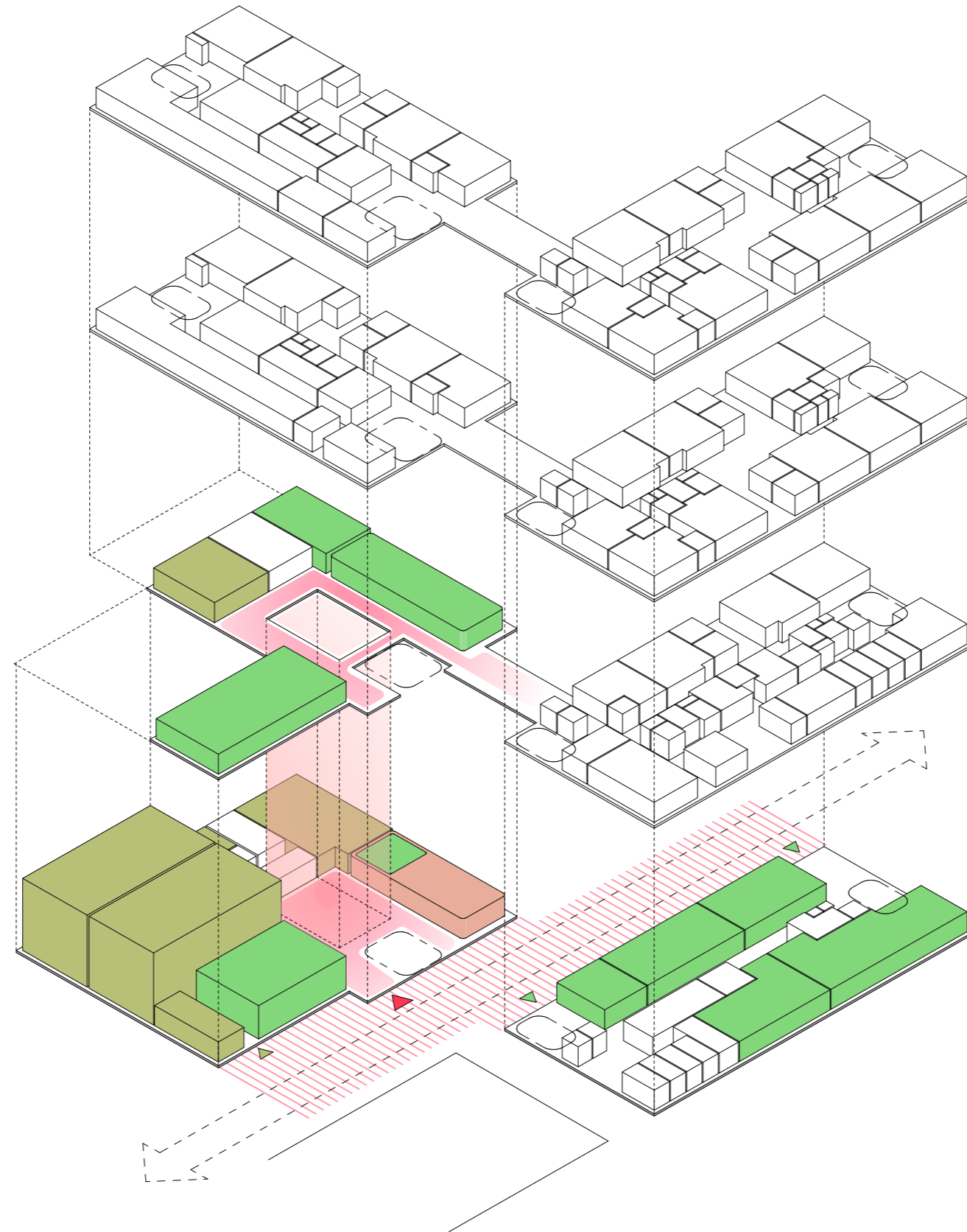
Allrom og funksjoner som kan brukes utenom skoletid / leies ut

2. ETG

- > ALLROM
- > BIBLIOTEK
- > SAMLINGSROM
- > MAT & HELSE
- > TRENINGSRUM

1. ETG

- > ALLROM
- > AKS m/ OPPVARMINGSKJØKKEN
- > MUSIKK
- > GYMSAL m/ GARDEROBER



1. ETG

- > KUNST & HÅNDVERK
- > NATURFAG
- > TILRETTELAGT OPPLÆRING

Visualisering av allrom



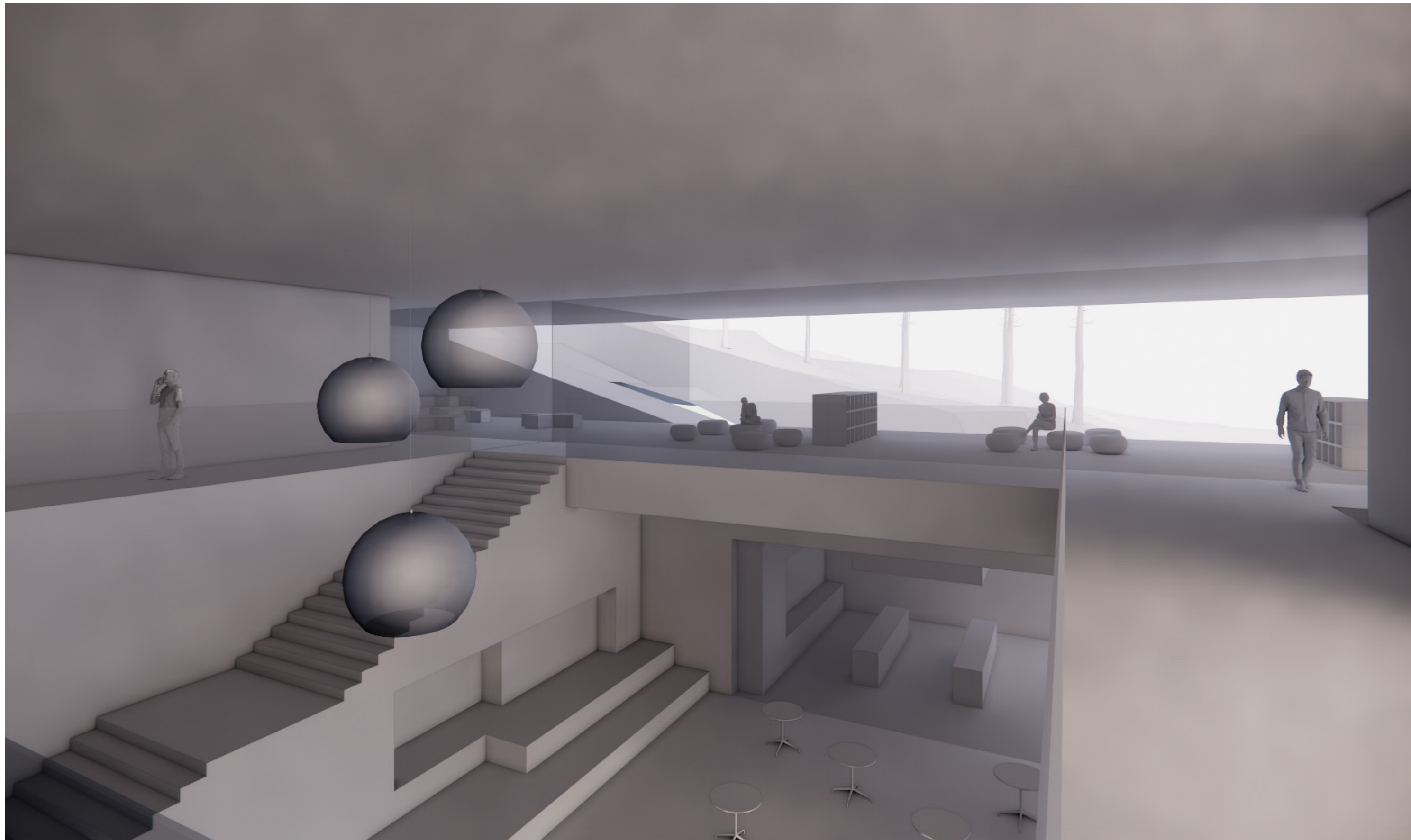
Visualisering av allrom



Visualisering av allrom



Visualisering av allrom



Visualisering sett fra Måneskogen

