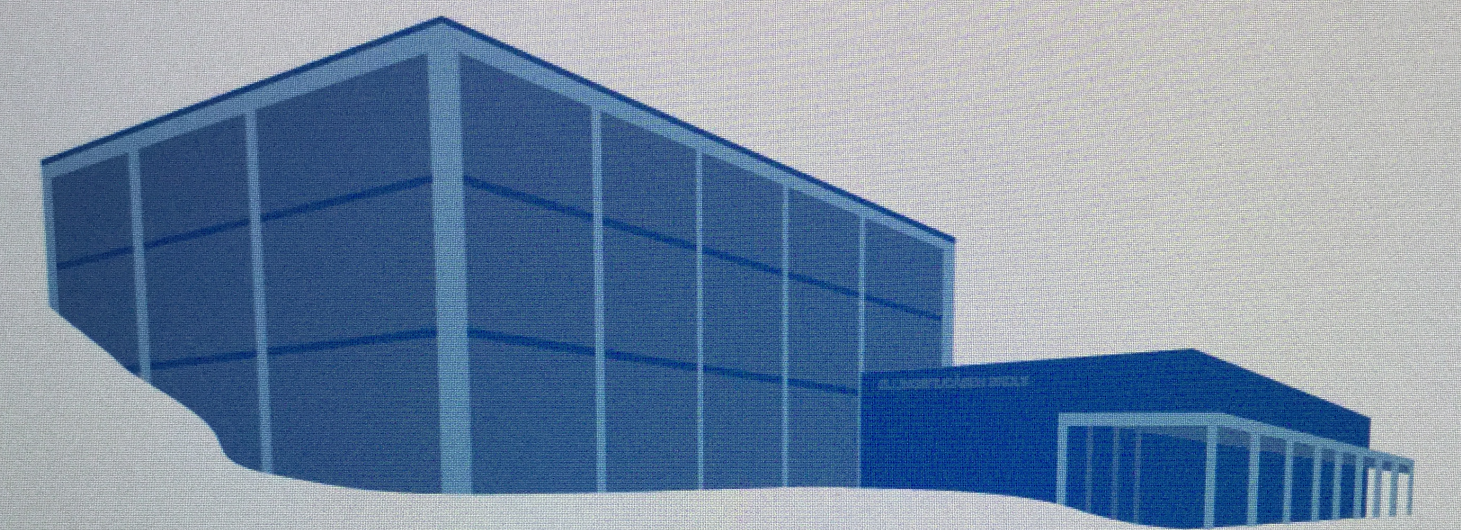


# *Ellingsrudåsen skole*



ELLINGSRUDÅSEN  
SKOLE

# Plan for læringsbrett 1:1



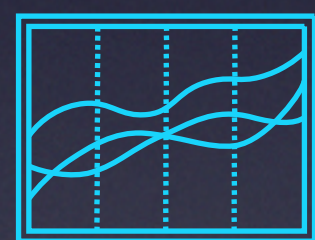
Visjon



Elevenes læring



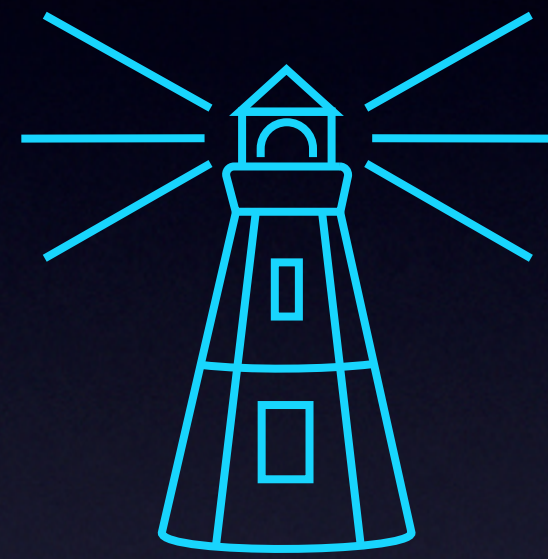
Opplæring ansatte



Læringsutbytte/kartlegging.



Infrastruktur



# Visjon

Elevene skal engasjeres i egen læring og se sin egen utvikling

## Ellingsrudåsen skole

## Nærmeste leder

## FAU/DS og klubben

Hele personalet, lærlinger og foreldre har et felles ansvar og jobber sammen for at hver enkelt elev skal oppnå sitt læringsmål.

Skolens leder delegerer når det er nødvendig og inkluderer under utvikling av skolens visjon.

Alle delaktige parter støtter fullt ut skolen initiativ og samarbeider for å fremme dem.

Lærerne vet hvordan hver enkelt elev kan nå sine mål og viser dem hvordan.

Skolens leder henter inn råd og innspill fra alle delaktige parter når visjonen skal formuleres. (DS, FAU, ped.avd.)

Alle delaktige kjenner til skolens initiativ og vil samarbeide med skolens ledelse.

Skolens ledelse har en klar visjon for skolens fremtid og elevenes resultater.

Skolens leder evner å utvikle en klar og informativ visjon.

Alle delaktige blir løpende informert om skolens initiativ og visjon.



Elevenes læring

## Elevenes læring

Elevene skal på egen hånd utforske deres interesser, opprettholde nysgjerrigheten og sin kreative forståelse.

Elevene er med å forme sine egne læringsopplevelser med mulighet til å påvirke deres egen tilnærming.

Elevene får et bredt utvalg av læringsopplevelser for å øke læringen.

## Undervisningspraksis

Undervisningspraksisen utvikles ved bruk av ulike teknologi.

Lærerne møter ulike læringsbehov ved å bruke variert teknologi og aktiviteter.

Skolens leder evner å utvikle en klar og informativ visjon.

## Læreplanen

Elevene bruker teknologien til å opprettholde nysgjerrigheten, utforske og å lage innhold / tekster.

Elever gjennomfører aktiviteter som utnytter fordelene av teknologi, og inkluderer det i dagens pensum.

Teknologi hjelper elevene med økt læring, og gjør læringsprosessen mer effektiv.



# Opplæring ansatte

# RIKT Workshop

---

To dager kurs på utviklingsdagene i august for 1.-4.trinn

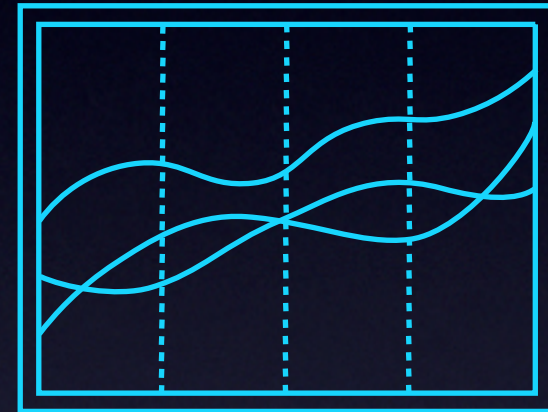
---

Individuell opplæring gjennom hele skoleåret.

---

---





Læringsutbytte/kartlegging

## Kvantitet

---

Analyser etter all kartlegging gjøres kjent. Lærere og ledere bruker det aktivt i elevens læringsprosess.

---

Resultater brukes i utviklingen av skolens planarbeid som en del av organisasjonsutviklingen.

---

Resultatene lagres og brukes for å måle elevenes læringsutvikling.

---

## Kvalitativt

---

Skolens lærere skal finne den beste læringsstien til hver enkelt elev på bakgrunn av samtaler og kartlegginger av den enkelte.

---

Læringsstrategier har blitt drøftet og delt med ledelse og faglærere/suksessteam/MerLæring, som igjen fører til god progresjon.

---

Skolen er i kontinuerlig evaluering av egen praksis og utvikler den beste undervisningen for våre elever.

---



Infrastruktur

# Utforming av undervisningsrom

## IKT

---

Timeplaner, fasiliteter og klasserom er ordnet for å støtte opp under læring ved bruk av teknologi.

IKT-personell og systemer støtter opp om læring for lærere og elever når de integrerer teknologi i læringen.

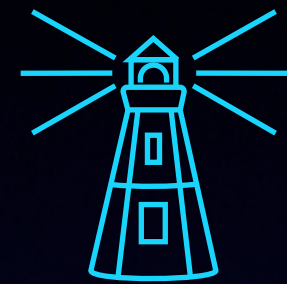
---

Skolen gjennomfører forbedringer for å imøtekomme muligheter teknologien gir.

IKT-systemer er satt opp for å hjelpe læreres og elevenes måloppnåelse.

---

# Evaluering (grønn= ok, orange= ikke i mål)



Ellingsrudåsen  
skole

Nærmeste  
leder

FAU, DS,  
klubben



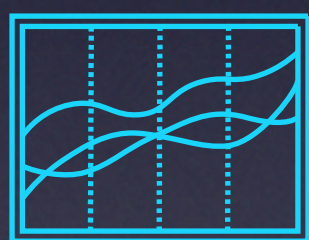
Elevenes læring

Undervisnings-  
metoder

Læringsmål



Opplæring av  
ansatte



Kvantitativ  
analyse

Kvalitativ  
analyse



Utforming av  
klasserom

Infrastruktur



Ellingsrudåsen

+

Læringsbrett

=

SANT

