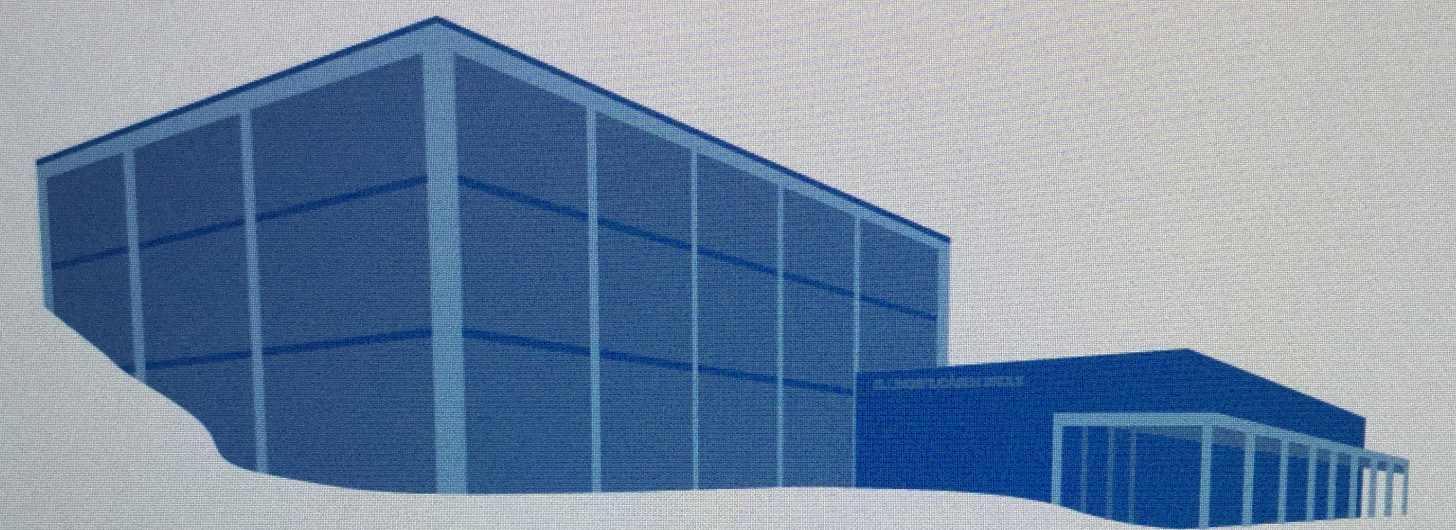


Ellingsrudåsen skole



ELLINGSRUDÅSEN
SKOLE

Plan for læringsbrett 1:1



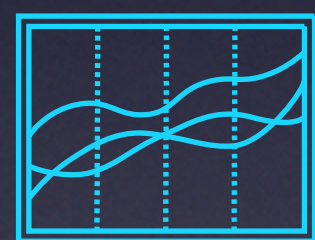
Visjon



Elevenes læring



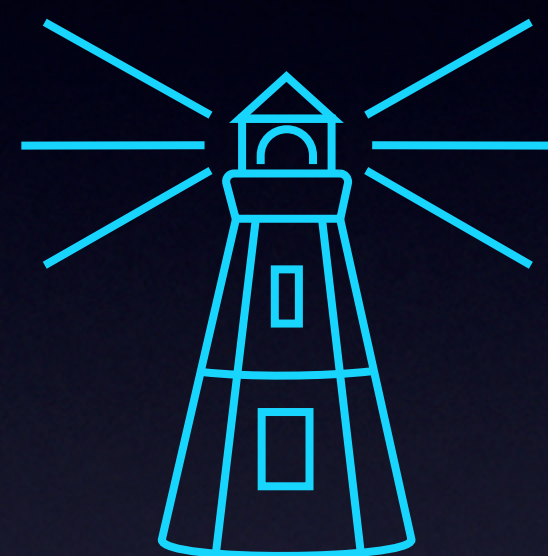
Opplæring ansatte



Læringsutbytte/kartlegging.



Infrastruktur



Visjon

Elevene skal engasjeres i egen læring og se sin egen utvikling

Ellingsrudåsen skole

Nærmeste leder

FAU/DS og klubben

Hele personalet, lærlinger og foreldre har et felles ansvar og jobber sammen for at hver enkelt elev skal oppnå sitt læringsmål.

Skolens leder delegerer når det er nødvendig og inkluderer under utvikling av skolens visjon.

Alle delaktige parter støtter fullt ut skolen initiativ og samarbeider for å fremme dem.

Lærerne vet hvordan hver enkelt elev kan nå sine mål og viser dem hvordan. Lærerne gir god og tydelig informasjon på ukeplaner for klassene.

Skolens leder henter inn råd og innspill fra alle delaktige parter når visjonen skal formuleres. (DS, FAU, ped.avd.)

Alle delaktige kjenner til skolens initiativ og vil samarbeide med skolens ledelse.

Skolens ledelse har en klar visjon for skolens fremtid og elevenes resultater.

Skolens leder evner å utvikle en klar og informativ visjon.

Alle delaktige blir løpende informert om skolens initiativ og visjon.

Skolen har foreldremøter med kurs for foreldrene, oppstart førskoledag med info. Kurs høst-17 for 1.-4.trinn, foreldremøter.

Bruker aktivt hjemmeside, SMS, portal og gir god informasjon til foresatte om læringsbrett.

Læringsbrett skal være et verktøy for produksjon og læring. Det skal bidra til elevenes dybdekompetanse i fag og evne til å skape, tenke kritisk og utforske på tvers av fag.



Elevenes læring

Elevenes læring

Elevene skal på egen hånd utforske deres interesser, opprettholde nysgjerrigheten og sin kreative forståelse.

Elevene er med å forme sine egne læringsopplevelser med mulighet til å påvirke deres egen tilnærming.

Elevene får et bredt utvalg av læringsopplevelser for å øke læringen.

Undervisningspraksis

Undervisningspraksisen utvikles ved bruk av ulike teknologi, læreren skal ha ulike læringsstrategier, en av dem er læringsbrett.

Lærerne kan gi mer konkret og direkte tilbakemeldinger og fremovermeldinger til den enkelte. Bedre tilpasset opplæring.

Skolens lærere og ledelse evner å utvikle en klar og informativ visjon med tydelige resultatmål i strategisk plan.

Læreplanen

Elevene bruker teknologien til å opprettholde nysgjerrigheten, utforske og å lage innhold / tekster.

Elever gjennomfører aktiviteter som utnytter fordelene av teknologi, og inkluderer det i dagens pensum.

Teknologi hjelper elevene med økt læring, og gjør læringsprosessen mer effektiv.



Opplæring ansatte

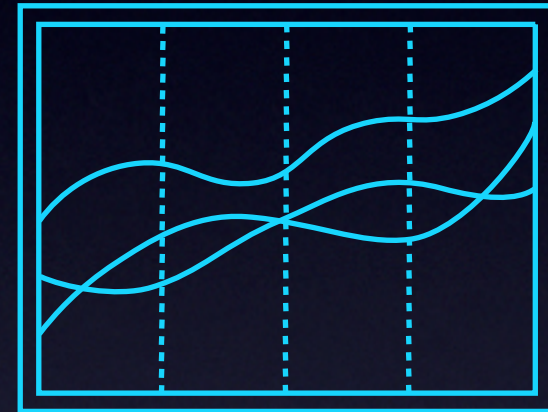
RIKT

Workshop

To dager kurs på utviklingsdagene i august for 1.-4.trinn

Individuell opplæring gjennom hele skoleåret.

Rektor leder utviklingsarbeidet. Representant fra plangruppa, en per trinn, ansvarliggjøres for oppfølging på eget trinn. Møte annenhver uke.



Læringsutbytte/kartlegging

Kvantitet

Analyser etter all kartlegging gjøres kjent og brukes for å tilpasse undervisningen. Lærere og ledere bruker det aktivt i elevens læringsprosess.

Resultater brukes i utviklingen av skolens planarbeid som en del av organsisasjonsutviklingen. Resultatmål er oppdatert i strategisk plan.

Resultatene lagres og brukes for å måle elevenes læringsutvikling.

Kvalitativt

Skolens lærere skal finne den beste læringsstien til hver enkelt elev på bakgrunn av samtaler og kartlegginger av den enkelte.

Læringsstrategier har blitt drøftet og delt med ledelse og faglærere/suksessteam/MerLæring, som igjen fører til god progresjon.

Skolen er i kontinuerlig evaluering av egen praksis og utvikler den beste undervisningen for våre elever.



Infrastruktur

Utforming av undervisningsrom

IKT

Timeplaner, fasiliteter og klasserom er ordnet for å støtte opp under læring ved bruk av teknologi.

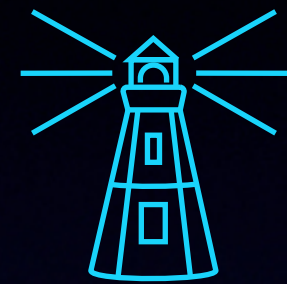
IKT-personell og systemer støtter opp om læring for lærere og elever når de integrerer teknologi i læringen.

Skolen gjennomfører forbedringer for å imøtekomme muligheter teknologien gir.

IKT-systemer er satt opp for å hjelpe læreres og elevenes måloppnåelse.

1.-2.trinn, nybygg infrastruktur ok.
3.-4.trinn, Telenor har lagt fiber. Vi mangler 4 trådløse basestasjoner, switch og 2 nettverkspunkter. Gammelt bygg.

Evaluering (grønn= ok, orange= ikke i mål)



Ellingsrudåsen
skole

Nærmeste
leder

FAU, DS,
klubben



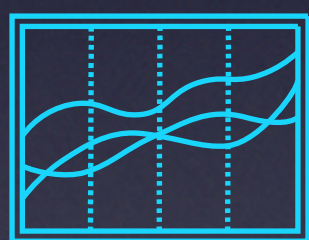
Elevenes læring

Undervisnings-
metoder

Læringsmål



Opplæring av
ansatte



Kvantitativ
analyse

Kvalitativ
analyse



Utforming av
klasserom

Infrastruktur



Vision

Elevene skal engasjeres i egen læring og se sin egen utvikling

Mål

Elevene skal ha aktiv og faglig progresjon med høye forventinger til seg selv og sine lærere.

Suksesskriterier

Alle i organisasjonen vet hvordan elevene kan oppnå sine individuelle mål og skolens visjon.

Ellingsrudåsen

+

Læringsbrett

=

SANT

